



# 6<sup>e</sup> Comité de suivi des travaux de la gare du Grand Paris Express « Pont de Sèvres »



# Actualités du Grand Paris Express

*Isabelle RIVIERE, Directrice des relations territoriales*



# Grand Paris express

## Horizons de mises en service

2024 : Prolongements Nord et Sud de la Ligne 14

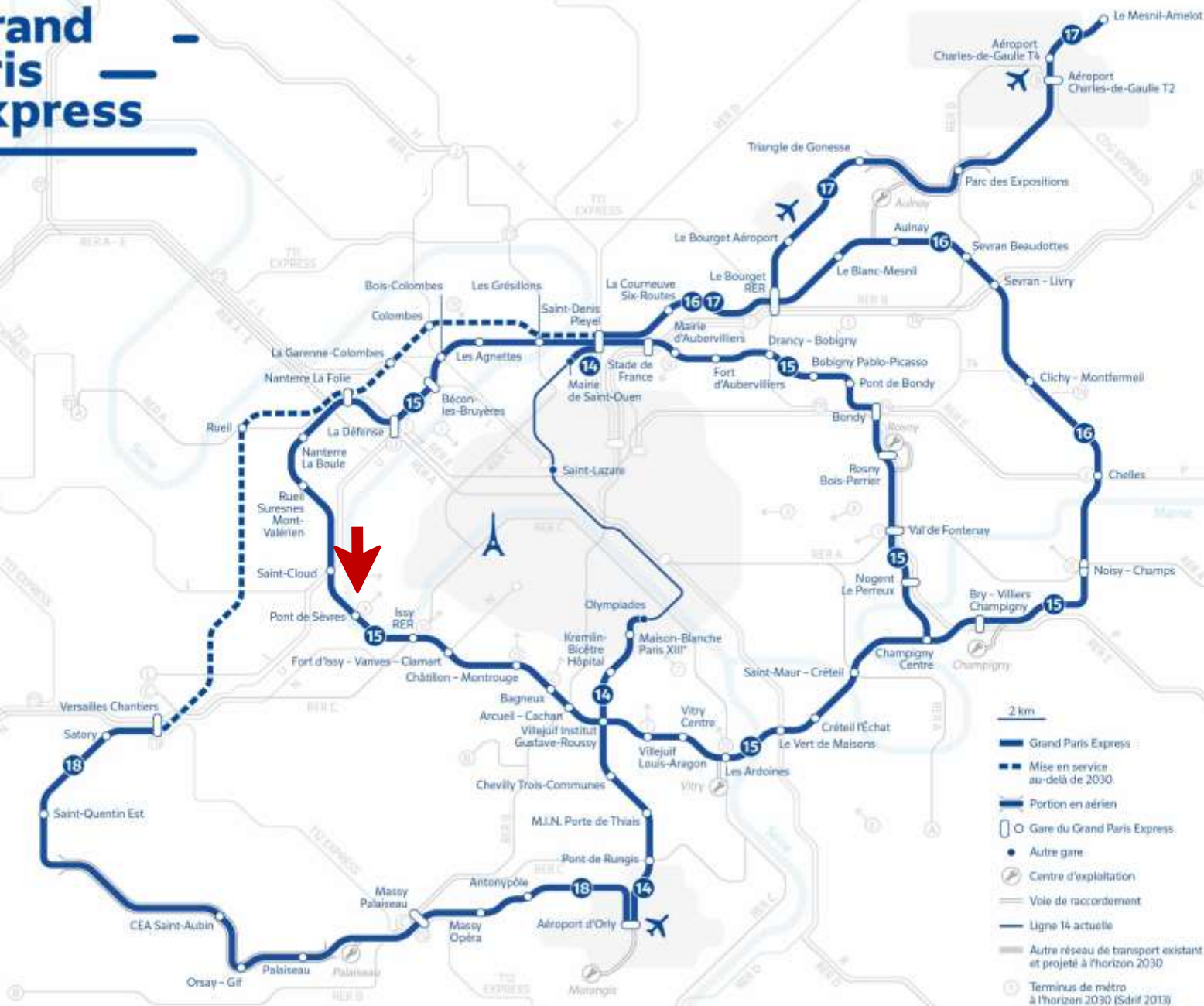
Fin 2025 : Ligne 15 Sud

2026 : Ligne 16 (Saint-Denis Pleyel à Clichy-Montfermeil), Ligne 17 (Saint-Denis Pleyel au Bourget-Aéroport), Ligne 18 (Massy-Palaiseau à CEA Saint Aubin)

2027 : Ligne 18 (Massy-Palaiseau à Orly)

2028 : Ligne 16 (Clichy-Montfermeil à Noisy-Champs), Ligne 17 (Le Bourget-Aéroport à Parc des Expositions).

2030 : Ligne 15 Ouest, Ligne 15 Est, Ligne 17 (jusqu'au Mesnil-Amelot), Ligne 18 (CEA Saint-Aubin à Versailles-Chantiers)



LE NOUVEAU MÉTRO, RÉALISÉ PAR

Société  
du Grand  
Paris



# Réunion de l'Assemblée plénière du Comité Stratégique

8 novembre 2021



Instance réunissant 182 membres représentant les communes concernées par le Grand Paris Express et des acteurs socio-économiques franciliens

Le Comité stratégique est chargé de formuler des réflexions et des propositions au directoire de la Société du Grand Paris

A l'occasion de l'Assemblée plénière du 8 novembre, ses membres ont élu Nicolas Samsoen et Hélène de Comarmond respectivement président et vice-président du Comité stratégique. Le Premier ministre Jean Castex s'est exprimé au cours de la réunion.



# Achèvement du tunnel de la ligne 15 Sud

Arrivée du tunnelier Marina en gare de Créteil l'Echat  
le 21 décembre 2021

Le percement de la paroi de la gare de Créteil l'Echat marquait l'achèvement du creusement du tunnel de la ligne, débuté en avril 2018

37 kilomètres de tunnel ont été creusés :

- 33 kilomètres pour le tunnel dédié aux transports de voyageurs
- 4 kilomètres de tunnels de retournement des rames et d'accès aux technicentres







# Organisation de la conférence de ligne 15 Ouest au Parc Nautique

8 décembre 2021

Point sur les grands enjeux de la ligne 15 Ouest pour l'année à venir





# Organisation de la conférence de ligne 15 Sud au Beffroi de Montrouge

10 février 2022



La Conférence de la ligne 15 Sud a constitué l'occasion pour les acteurs institutionnels de :

- Faire un point sur l'avancée des travaux et les actions de la SGP au cours de l'année passée.
- Échanger sur les enjeux relatifs à l'aménagement des pôles et des quartiers de gare, avec une intervention du Comité stratégique





# Installation d'un belvédère au Domaine National de Saint-Cloud

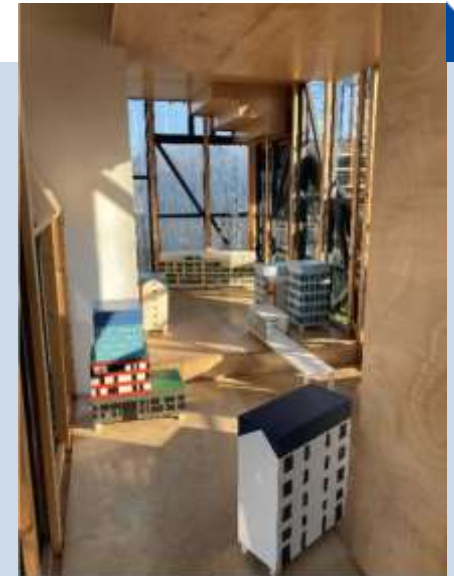
25 janvier 2022

Le « Pavillon des points de vue »  
une œuvre réalisée par Alain Bublex

Accessible librement durant les horaires  
d'ouverture du Parc  
7h30-20h50  
21h50 à partir de mai

Un point d'observation sur :

- Le chantier de l'ouvrage de service Puits Ile de Monsieur
- Le paysage urbain environnant : Manufacture de Sèvres, Domaine de Saint-Cloud...



Représentation de bâtiments iconiques  
des villes de Boulogne-Billancourt et de  
Sèvres à l'intérieur de l'installation





# Révélation de 11 nouvelles œuvres Tandem au Ministère de la Culture

24 février 2022



Tatiana Trouvé et Marc Barani (Bagneux, Ligne 15 Sud)



Julie C. Fortier et Éric Puzenat (Antony, ligne 18)



# Œuvre Tandem pour Pont de Sèvres : « data : scape » conçue par Ryoji Ikeda et Jean-Marie Duthilleul





# Empreinte économique de la ligne 15 sud

## → Emploi et insertion au 1<sup>er</sup> janvier 2022

Au 1<sup>er</sup> janvier, plus de **6681 personnes** travaillent pour le projet du Grand Paris Express

**1 452 personnes** embauchées en insertion en cumulé depuis le début des chantiers (+339 personnes depuis septembre 2020) sur la ligne 15 SUD  
soit **1 432 791 heures** d'insertion réalisées  
( + 340 244 heures en insertion depuis septembre 2020) sur la ligne 15 sud

### Retombées emplois de territoire

COSU 5 Données au 1 <sup>er</sup> janvier 2021	COSU 6 Données au 1 <sup>er</sup> janvier 2022	Variation COSU 5- COSU 6
123 habitant de Grand Paris Seine Ouest ( 139 345 heures d'insertion)	228 habitant de Grand Paris Seine Ouest ( 211 728 heures d'insertion)	 + 105 habitants + 72 383 heures
Dont 76 habitants de Boulogne Billancourt ( 84 607 heures d'insertion)	Dont 134 habitants de Boulogne Billancourt ( 123 556 heures d'insertion)	 + 58 habitant + 38 949 heures



# Empreinte économique du GPE (41 marchés) Accès des PME au 1<sup>er</sup> janvier 2022

**4 524** entreprises intervenant sur les chantiers du GPE ,  
dont 2 408 d'Île-de-France

1 557 millions d'euros engagés à date auprès de **3 863 TPE/PME**  
(soit 77 % de l'objectif total de 2 015 M€)

Grand Paris Seine  
Ouest

47 entreprises du  
territoire dont  
28 TPE/PME  
pour un montant de  
6,6 M€

Boulogne  
Billancourt

34 entreprises  
dont 18  
TPE/PME pour  
un montant de  
6,3 M€





# Programme jeunesse : stage et observations de chantiers au service de la promotion des métiers du GPE

Un stage collectif proposé à 16 élèves de collèges prioritaires (Jacqueline Auriol à Boulogne - Les Petits Ponts, Clamart)



**Une semaine de découverte** : du 7 au 11 février organisée par la SGP et accueillie au Pavillon des Projets  
**Restitution officielle** au Lycée Simone Veil de Boulogne Billancourt en présence de Marie-Laure Godin, Dorine Bourneton et des représentants de l'académie de Versailles.

Des observations commentées de chantiers pour les élèves de SEGPA

**10 classes** de l'académie de Versailles dont deux Boulonnaises vont bénéficier d'une médiation autour du chantier de Pont de Sèvres pendant la semaine du 21 au 25 mars.

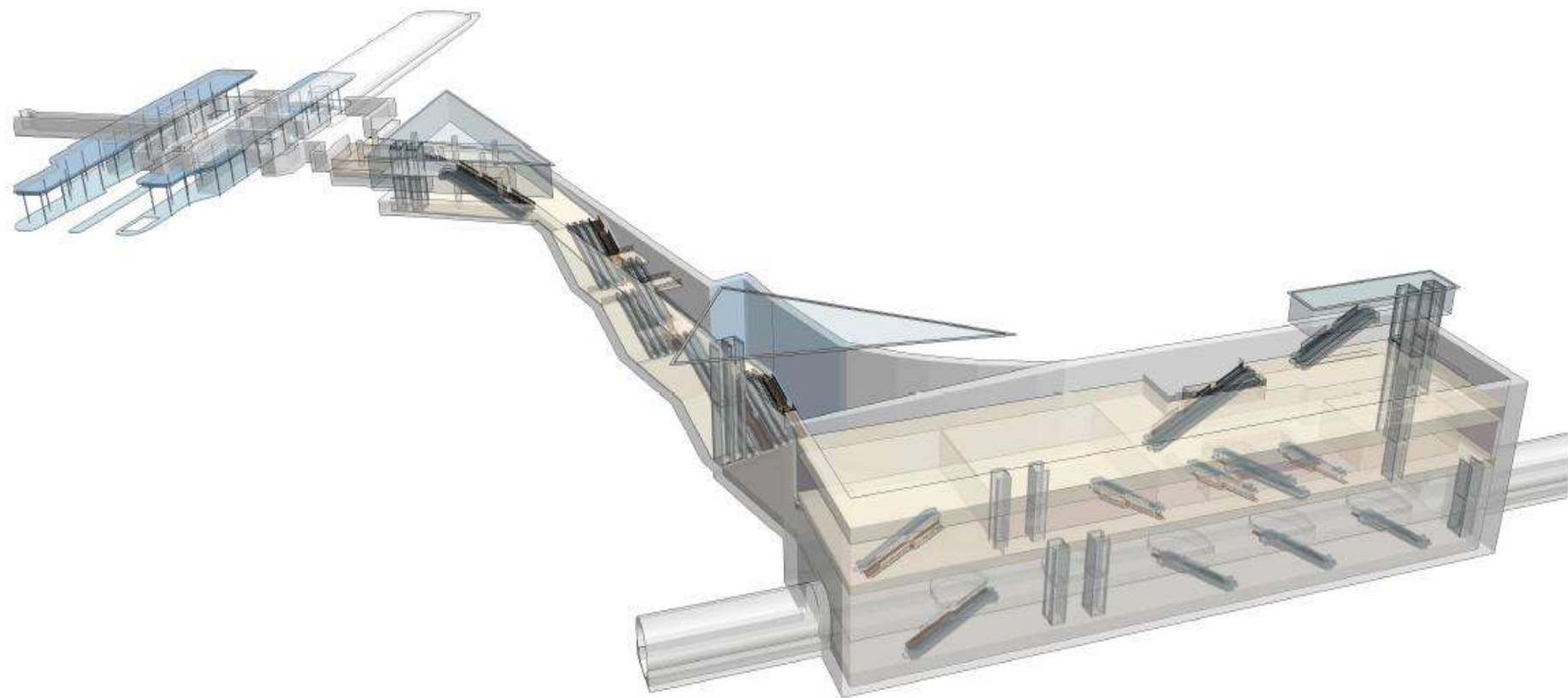
# Avancée des travaux

*Vincente Fluteaux, Adjointe à la Directrice de projet  
T3A*



# Plan d'implantation







# Partie 1 : Avancée des travaux du secteur Pont de Sèvres

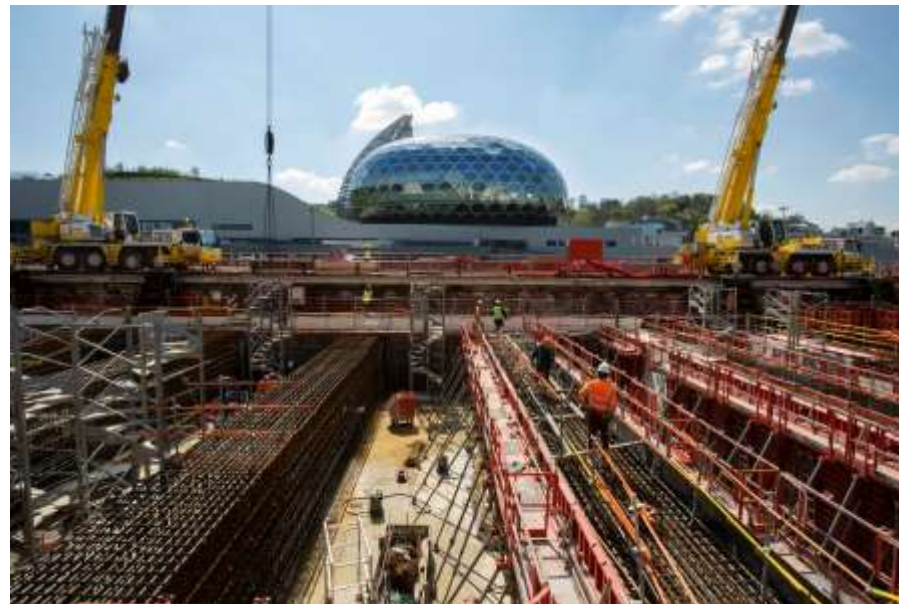
Vincente FLUTEAUX, Chef de projet secteur

# Pont de Sèvres - Boîte gare

**RÉALISÉ**

## Réalisation de la dalle de couverture

- Ferrailage et bétonnage de 16 poutres transversales de 3 m d'épaisseur
- Ferrailage et bétonnage des surdalles



Crédit : David Delaporte /  
Société du Grand Paris

## Terrassement jusqu'au niveau N-2

- Terrassement sous la dalle de couverture
- Excavation de déblais sur environ 10 m de hauteur, représentant 28 000 m<sup>3</sup> de déblais
- Durant cette phase, environ 55 barges ont été mobilisées pour évacuer ces déblais de l'estacade



*Crédit : David Delaporte /  
Société du Grand Paris*



## Réalisation de la dalle du N-2

Ferrailage et bétonnage d'une dalle de 2 m d'épaisseur répartie en 13 plots sous la dalle de couverture





Réalisation des structures internes du niveau N-1/N-2

Coffrage de plusieurs structures internes du niveau N-1/N-2



*Crédit : David Delaporte /  
Société du Grand Paris*

## Terrassement jusqu'au niveau N-3

- Terrassement sous la dalle de couverture et sous la dalle du N-2
- Excavation de déblais sur environ 8 m de hauteur, représentant 20 500 m<sup>3</sup> de déblais
- Pose de butons intermédiaires à mi-niveau
- Durant cette phase, environ 45 barges ont été évacuées de l'estacade



## Réalisation de la dalle du N-3

- Préparation en cours pour le démarrage du ferrailage de la dalle
- Réalisation d'une dalle de 2,25 m d'épaisseur répartie en 11 plots





## Travaux de dévoiements concessionnaires

Intervention de 3 concessionnaires en simultané :

- RTE : dévoiement d'une liaison de 2 x 63 kV
- Enedis : mise en place de la future alimentation électrique de la gare et de la passerelle
- IDEX : dévoiement de réseaux eaux chaudes / eaux glacées



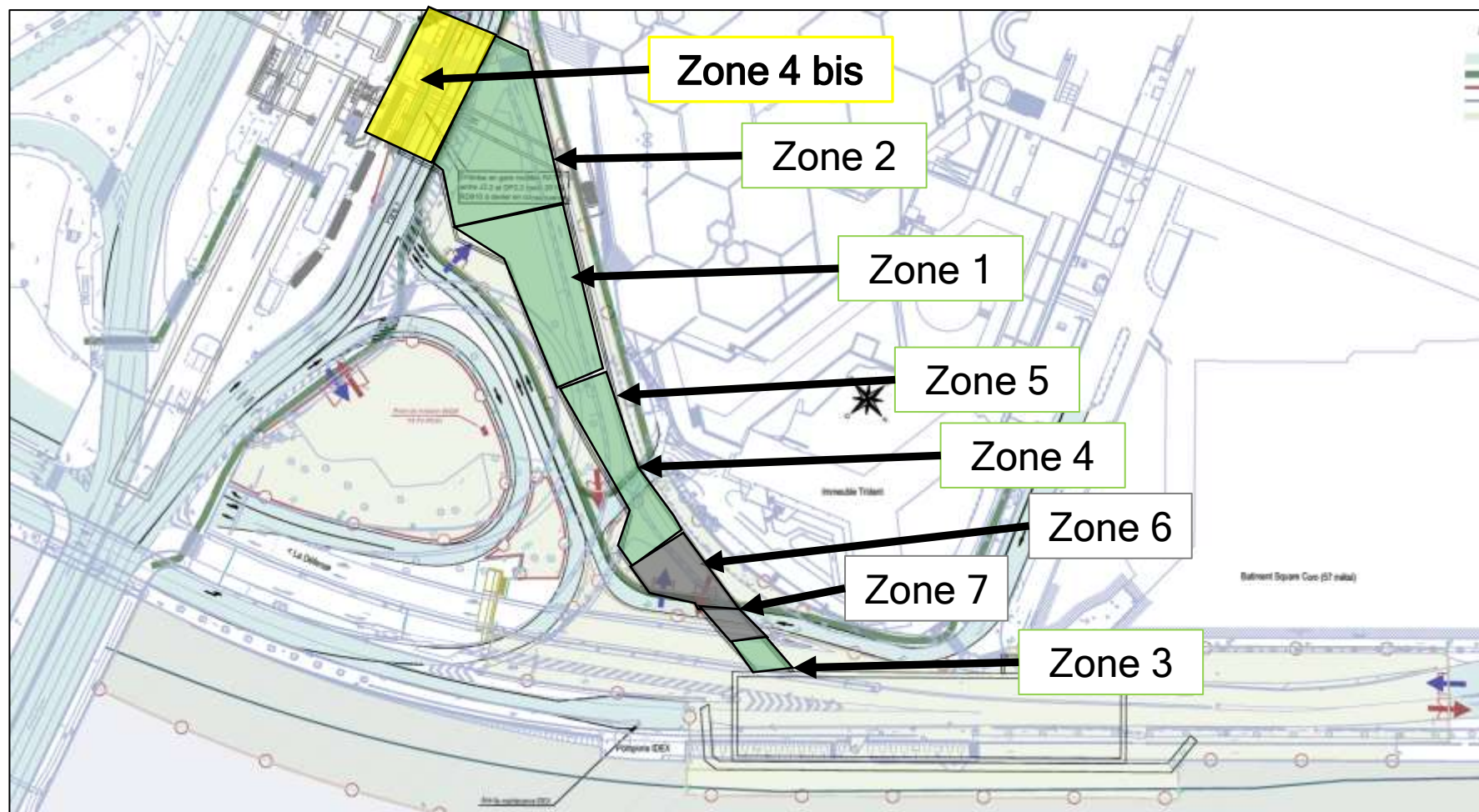


## Démarrage des travaux de l'Emergence Square Com

- Réalisation de la purge des réseaux
- Réalisation des parois moulées :
  - 13 panneaux
  - Epaisseur : 0,8 m
  - Profondeur : 40 m
- Réalisation de la dalle de couverture à venir

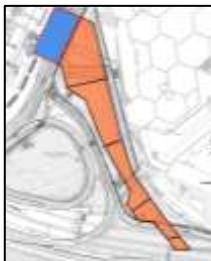


# Pont de Sèvres - Couloir de correspondance M9





### Zone 4 bis

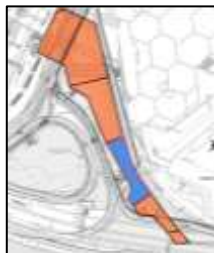


La zone 4bis  
constitue la jonction  
entre le couloir SGP  
et la station M9

- ✓ Parois berlinoises
- ✓ Terrassement
- ✓ Radier
- ✓ Structures internes
- ➔ Dalle de couverture



## Zones 4 et 5

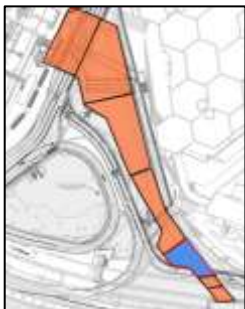


- ✓ Parois berlinoises / parois moulées
- ✓ Terrassement
- ✓ Radier
- ✓ Structures internes
- ✓ Dalle de couverture





### Zone 6



La zone 6 constitue l'avant dernière zone à réaliser du couloir de correspondance :

- Démarrage des parois moulées à venir
- Puis réalisation du terrassement et dalle de couverture
- Intervention du concessionnaire SEDIF pour le dévoiement d'un réseau d'eau



*Crédit : David Delaporte /  
Société du Grand Paris*

# Pont de Sèvres - Planning couloir de correspondance

PONT DE SEVRES	Année 2021				Année 2022											
	sept	oct	nov	déc	janv	févr	mars	avr	mai	juin	juil	août	sept	oct	nov	déc
<b>COULOIR DE CORRESPONDANCE</b>																
Zone n°4bis (aux abords de la gare routière) - parois berlinoises, terrassements, radier et dalle de couverture																
Zone n°6 - parois moulées																
Zone n°6 - terrassements																
Zone n°6 - génie civil																
Zone n°6 - dévoiement réseau concessionnaire																
Zone n°7 - parois moulées																
Zone n°7 - terrassement																

# Pont de Sèvres - Passerelle



Pose des 3 tronçons métalliques de la passerelle depuis la Seine (juin et août 2021) :

- Acheminement des tronçons depuis la Belgique
- Coupure de la circulation fluviale sur le grand bras de Seine
- Pose des tronçon à l'aide de kamags





## Réalisation de la rampe mixte

- Structure composée de tôles métalliques et de béton armé
- Structure qui constitue en partie le toit du couloir de correspondance



*Crédit : David Delaporte /  
Société du Grand Paris*

## Pose des équipements et réalisation des essais dynamiques

- Pose des garde-corps
- Pose des appareils d'éclairage
- Réalisation d'essais dynamiques pour dimensionner les amortisseurs

➔ Remise de la passerelle au CD92 dernière quinzaine de mai



# Pont de Sèvres - Planning gare

PONT DE SEVRES	Année 2021				Année 2022												
	sept	oct	nov	déc	janv	févr	mars	avr	mai	juin	juil	août	sept	oct	nov	déc	
<b>BOITE GARE</b>																	
Dévoiements réseaux concessionnaires																	
Génie civil dalle N-1																	
Génie civil dalle N-2																	
Terrassement entre N-2 et N-3																	
Génie civil dalle N-3																	
Terrassement entre N-3 et radier																	
Génie civil radier																	
Emergence Square Com - travaux préparatoires																	
Emergence Square Com - parois moulées																	
Emergence Square Com - dalle de couverture																	
Emergence Square Com - terrassements																	
Emergence Square Com - génie civil																	
Réouverture rue du vieux pont de Sèvres																	
Réouverture RD1 Défense => Paris (un sens)																	
Réouverture RD1 Paris => Défense (2x1 voie)																★	
<b>PASSERELLE</b>																	
Réalisation de la rampe d'accès																	
Equipements de la passerelle																	
Essais dynamiques																	

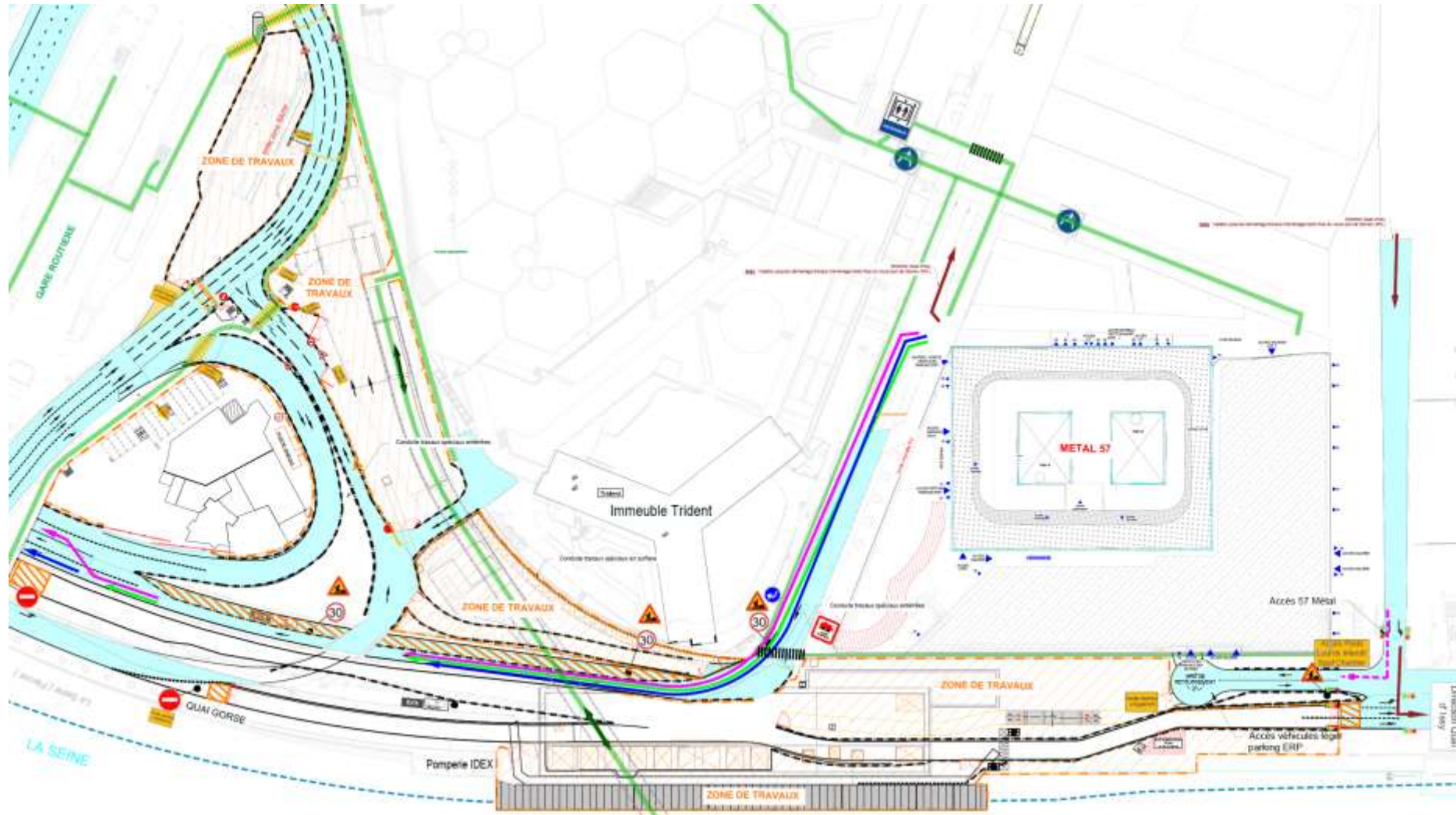
# Présentation du phasage

---

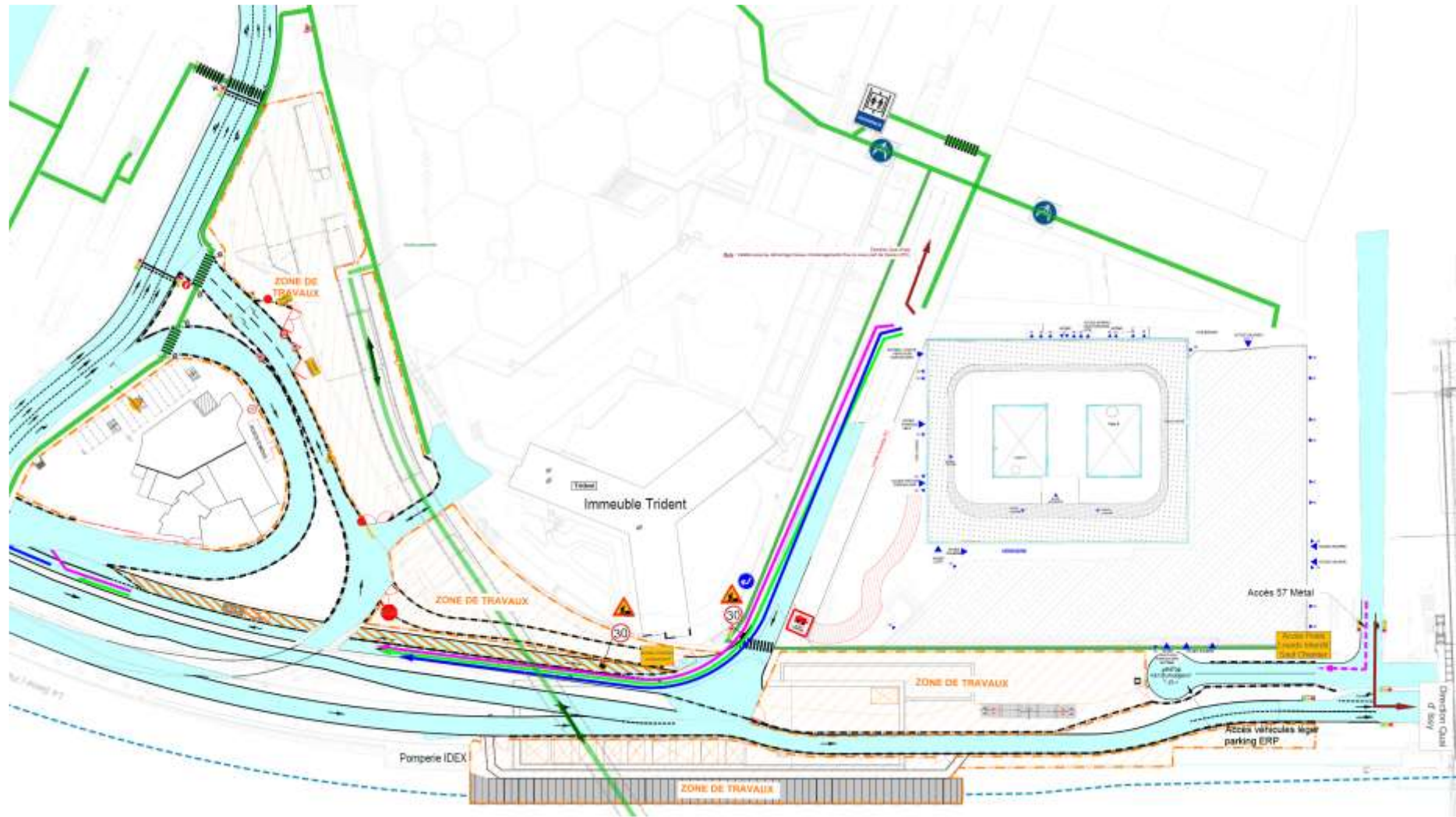
- Phase 1 : Maintien de la fermeture de la RD1 durant les travaux de parois moulées de l'émergence Square Com et création d'une liaison depuis la rue du vieux pont de Sèvres ;
- Phase 2 : Réouverture d'une voie circulée sur la RD1, dans le sens Saint-Cloud vers Paris, durant les travaux de terrassement et génie civil ;
- Phase 3 : Rétablissement des deux voies de la RD1 (deux fois une voie) à l'issue des travaux de l'émergence Square Com.



# Phase 1 : Réouverture de la rue du vieux pont de Sèvres vers Saint-Cloud - 30/04/2022



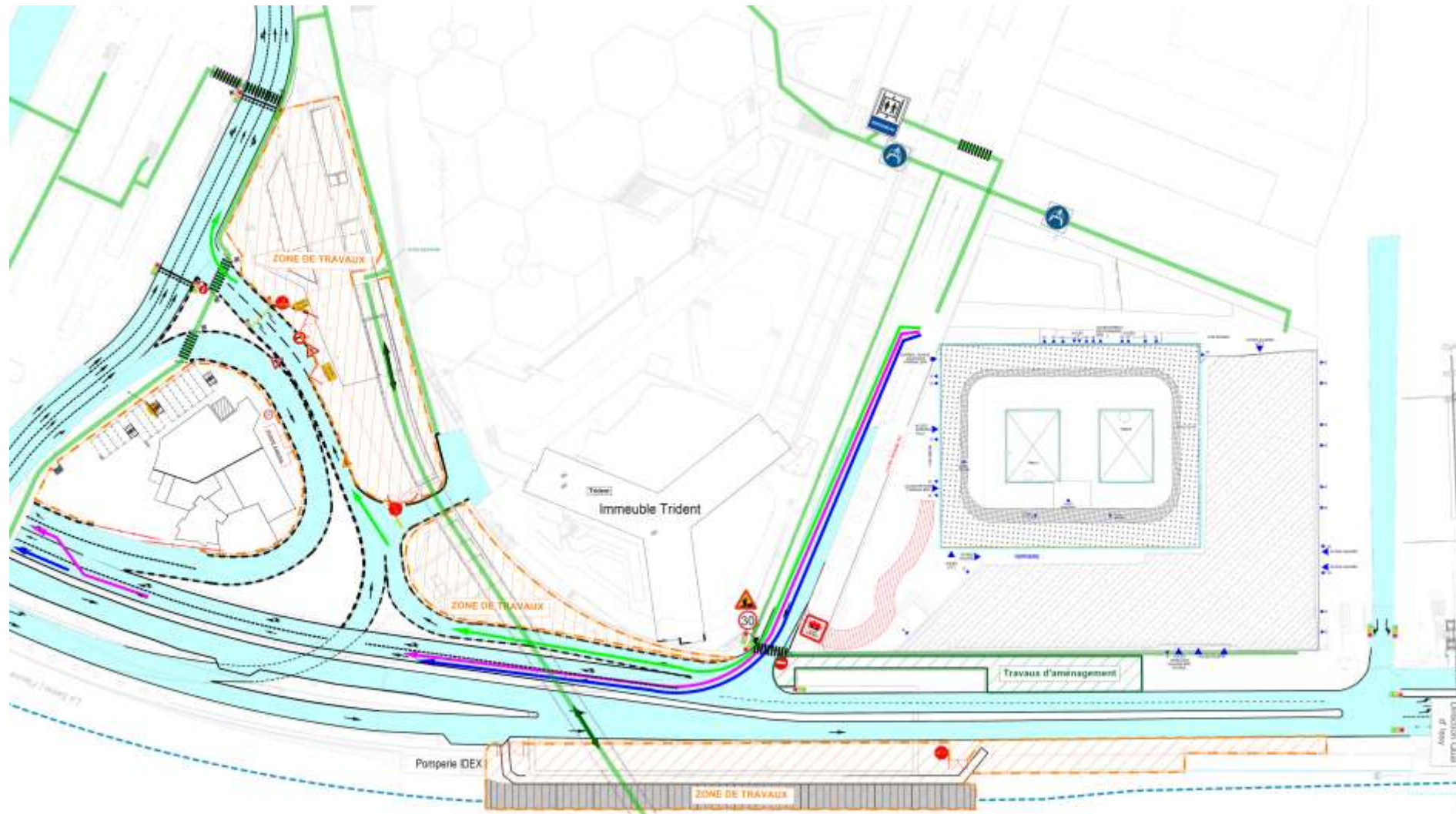
# Phase 2 : Réouverture d'une voie circulée de la RD1 - 31/05/2022





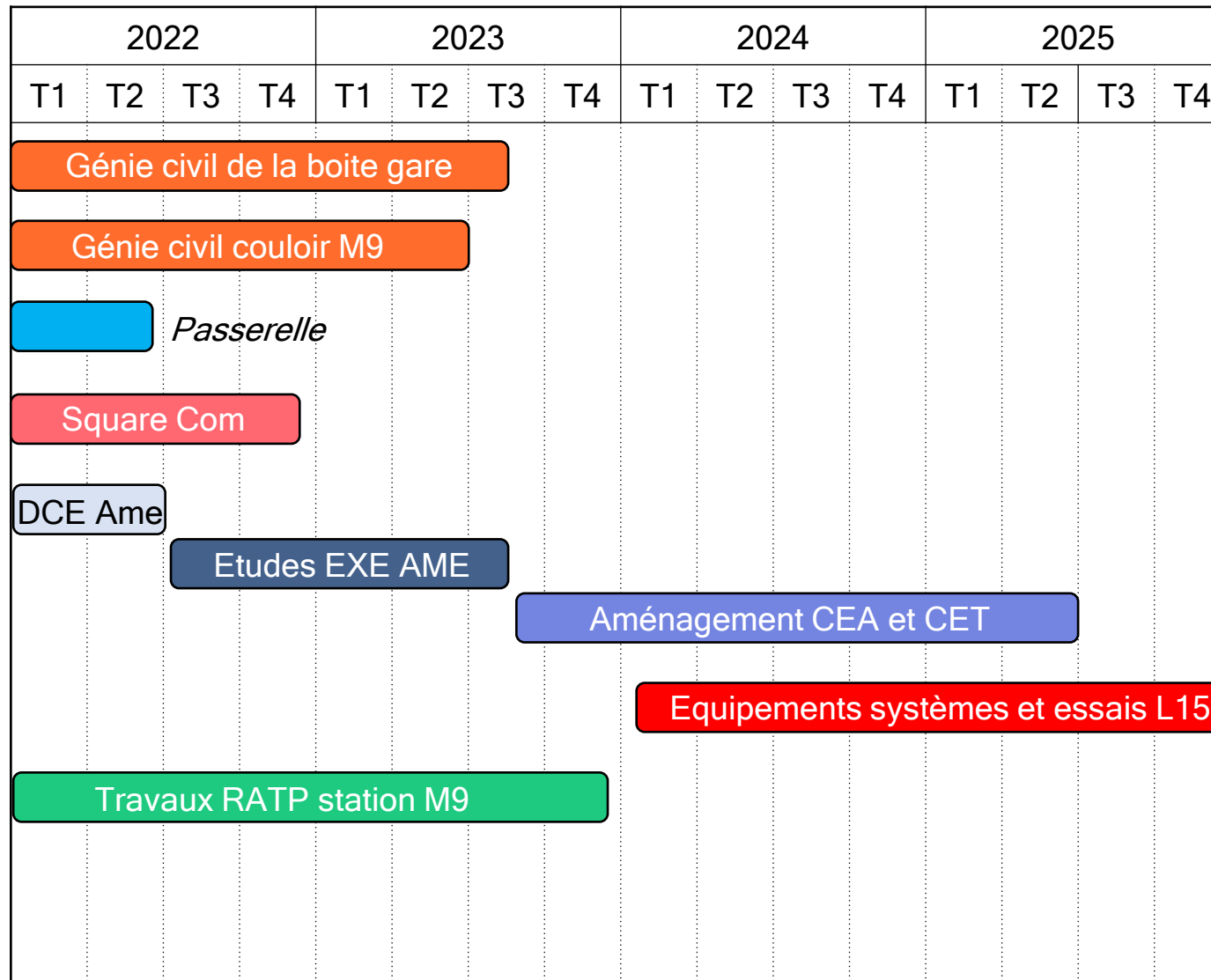
# Phase 3 : Réouverture de la RD1 en configuration 2x1 voies - 06/12/2022

Après la réalisation du génie civil de la sortie Square Com →  
Rétablissement de la RD1 avec une voie de circulation dans chaque sens



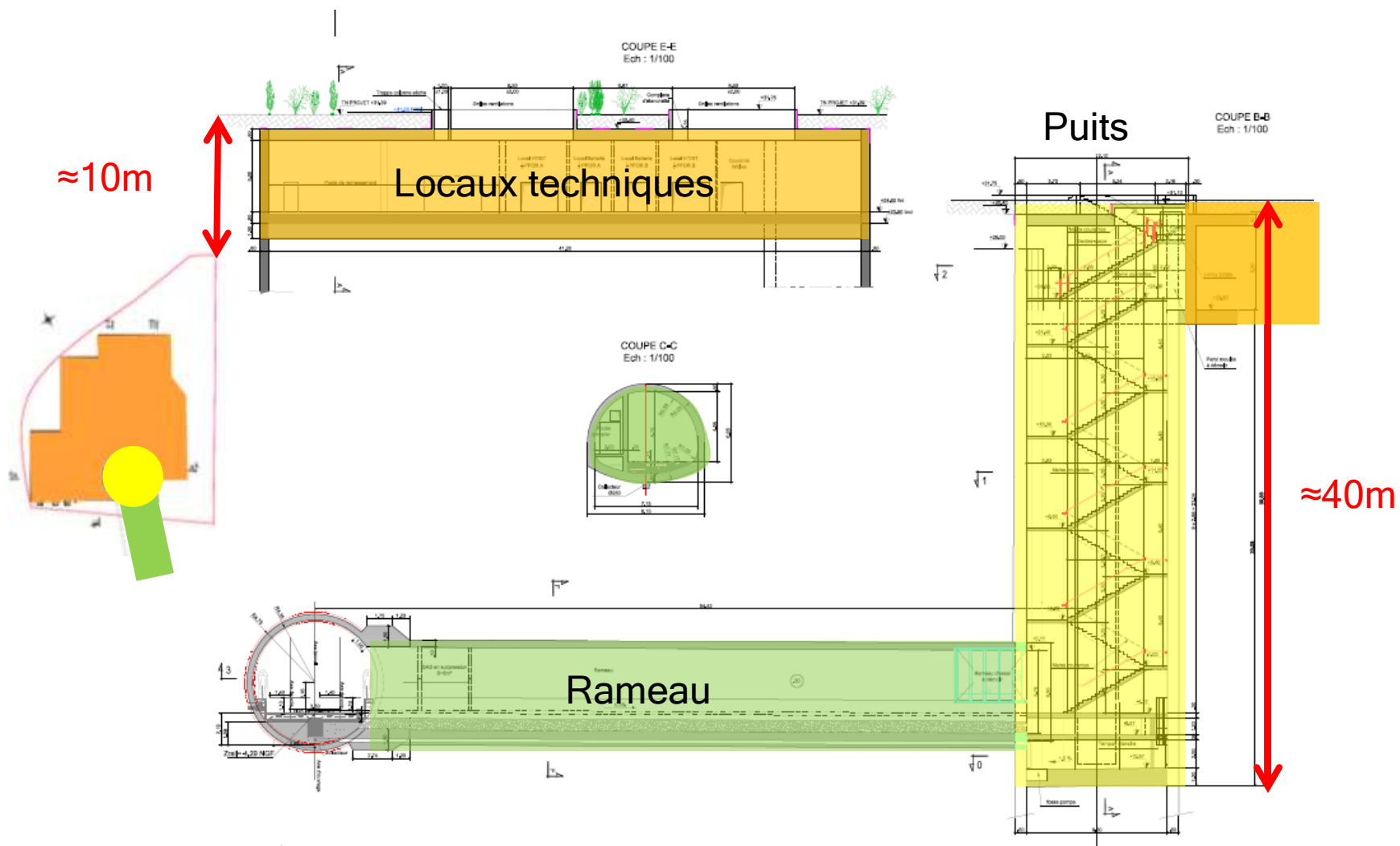


# Gare Pont de Sèvres: Calendrier général des travaux



# Ouvrage Trapèze

# Ouvrage Trapèze





## Locaux techniques

- ✓ Parois moulées
- ✓ Terrassements
- ✓ Murs intérieurs
- ✓ Dalle de couverture



## Rameau

- Creusement de la galerie en méthode traditionnelle jusqu'à la jonction
- Génie civil de la galerie



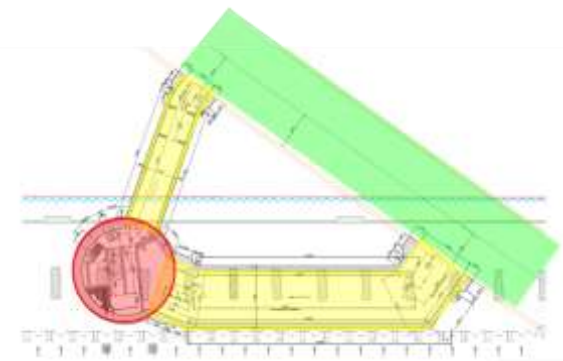
## Base arrière travaux Ouvrage Résistance

Le planning de l'ouvrage Résistance (Issy-les-Moulineaux) est très contraint notamment de part les emprises chantier réduites en surface.

Certains travaux vont être réalisés depuis le tunnel en utilisant les ouvrages construits

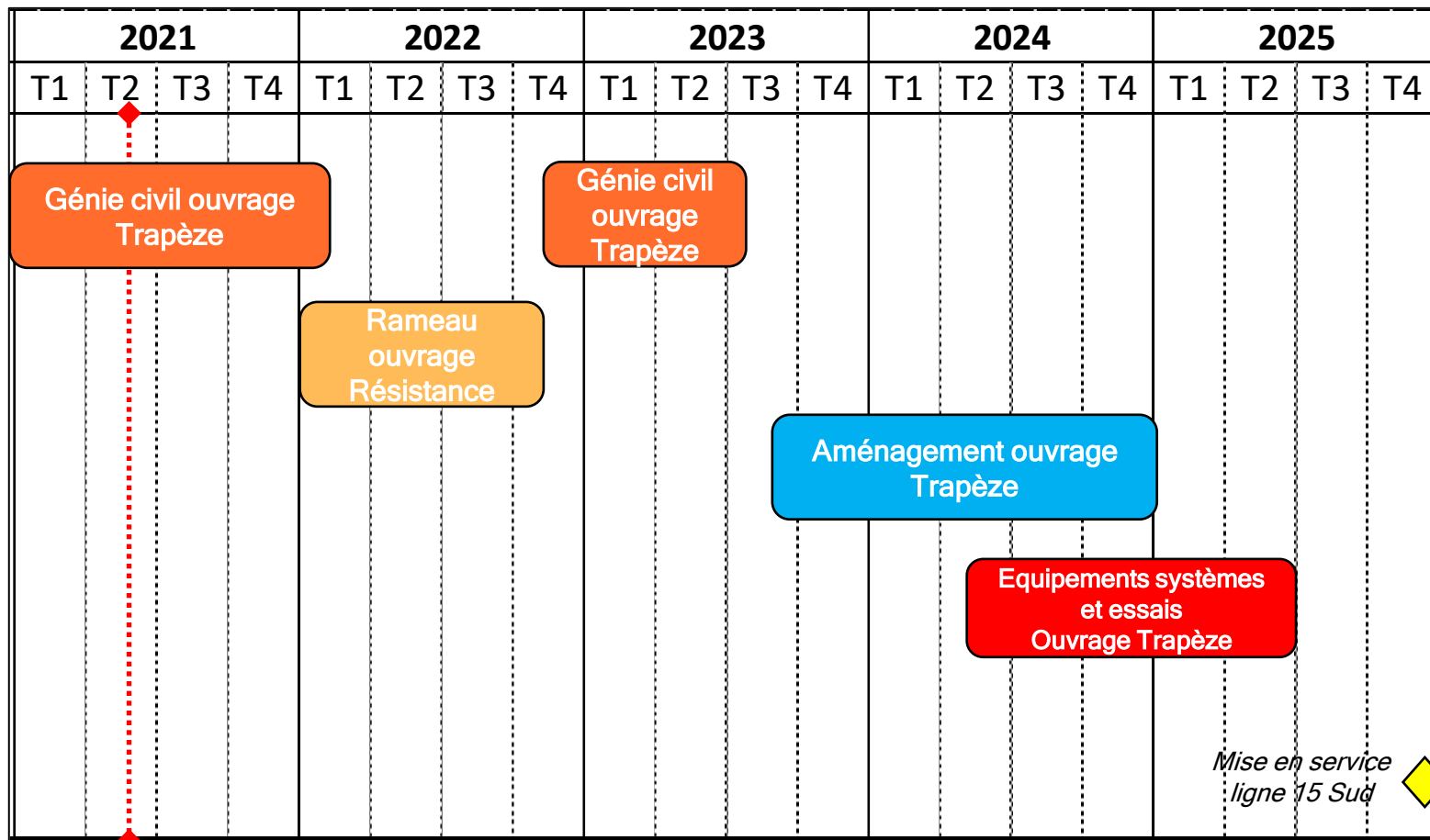
Depuis l'ouvrage Trapèze, les travaux suivants vont être réalisés:

- Terrassement des rameaux
- Génie civil des rameaux





# Ouvrage Trapèze: Calendrier général des travaux



- Début 2020: départ depuis l'Île-de-Monsieur
- Avril 2021: sortie du territoire de Boulogne.
- Juin 2021: traversée de la gare Issy RER
- 9 novembre 2021 : sortie du tunnelier en gare Fort d'Issy/Vanves/Clamart







## Reprise des activités de génie-civil suite à l'arrivée de Laurence

- Démontage des installations liées au tunnelier
- Reprise du génie-civil de l'ouvrage



# Une communication de proximité

*Agnès Léopold, Responsable communication ligne 15 Sud*



# 2021 : Les actions de communication réalisées

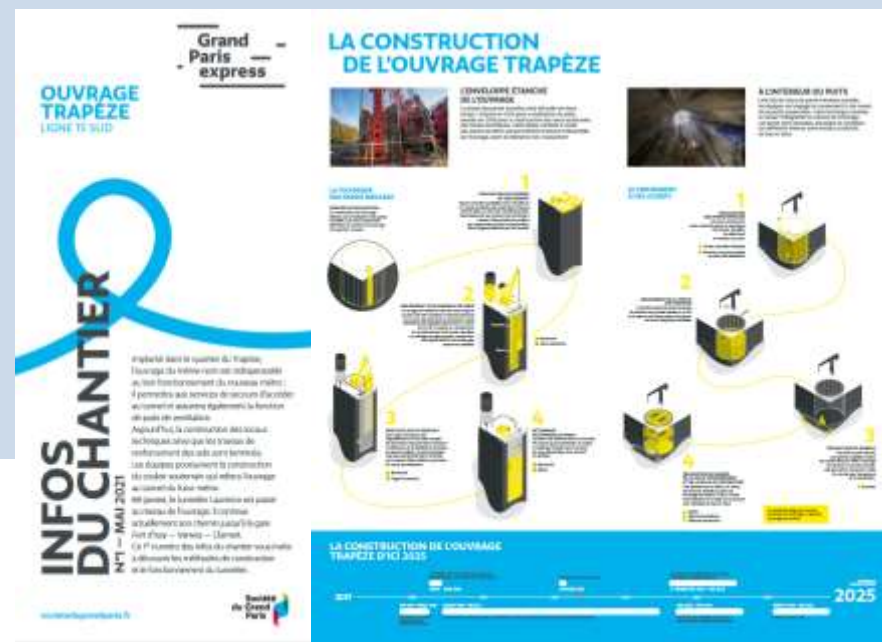
## Gare Pont de Sèvres

- Courrier du chantier n°3
- Vidéo préparation et installation de la passerelle piétonne
- Mise à jour de l'habillage des palissades
- Démarrage des observations commentées du chantier



## Ouvrage Trapèze

- Les infos du chantier n°1





# Renforcer la médiation auprès des habitants

**Octobre : Journée Portes ouvertes  
à la Gare Pont de Sèvres**  
134 visiteurs accueillis



**Février : un nouveau format pour raconter  
le chantier aux habitants**

Visite / conférence animée par Margaux  
Tighremt dans le cadre des animations  
proposées par la SPL.

Rendez-vous mensuel. 22 personnes  
présentes pour la 1<sup>ère</sup> édition





# Un nouvel outil : l'exposition ville

NOTRE NOUVEAU MÉTRO À BOULOGNE-BILLANCOURT

Grand Paris express

**200 KM DE MÉTRO AUTOMATIQUE ET 68 NOUVELLES GARES**

4 NOUVELLES LIGNES 15 | 16 | 17 | 18 | ET PROLONGEMENT DE LA LIGNE 14

MISE EN SERVICE PROGRESSIVE ENTRE 2024 ET 2030

societadugrandparis.fr

Société du Grand Paris

NOTRE NOUVEAU MÉTRO À BOULOGNE-BILLANCOURT

Grand Paris express

**LES CHANTIERS DE LA LIGNE 15 SUD À BOULOGNE-BILLANCOURT**  
UNE GARE ET UN OUVRAGE

Discussions en vidéo  
Les différents stages de travaux

Commande Travaux  
Mise en œuvre des ouvrages

Pour vous renseigner et vous conseiller, contactez votre agent de proximité : Margaux Tighent 06 46 90 76 95

Vous pouvez également déposer vos questions sur la page web : [contact.societadugrandparis.fr](http://contact.societadugrandparis.fr)

societadugrandparis.fr

Société du Grand Paris

NOTRE NOUVEAU MÉTRO À BOULOGNE-BILLANCOURT

Grand Paris express

**LA GARE PONT DE SÈVRES AU CŒUR D'UN NOUVEAU QUARTIER**

2018 - 2025 7 ANS DE CONSTRUCTION

EN CORRESPONDANCE AVEC LA LIGNE 9 DU MÉTRO ET LE RESEAU DE BUS

145 M<sup>2</sup> DE JARDIN IMPLANTÉ DANS LE COULOIR SOUTERRAIN DE CORRESPONDANCE

95 000 VOYAGEURS ATTENDUS PAR JOUR

UNE PASSERELLE PIÉTONNE, TRAIT D'UNION ENTRE LES QUARTIERS

MISE EN SERVICE FIN 2025

Discussions Travaux de proximité

PONT DE SÈVRES AÉROPORT D'ORLY en 24 minutes contre 30 minutes auparavant

PONT DE SÈVRES SAINT-DENIS PLEYEL en 25 minutes contre 32 minutes auparavant

societadugrandparis.fr

Société du Grand Paris



# 2022 : faire coexister différentes phases de travaux

Continuer d'accompagner les travaux de génie civil et les changements d'emprise / réouverture circulation

Ouverture et mise en service de la passerelle

S'adresser au "2ème cercle" et plus exclusivement aux riverains des chantiers : pédagogie du projet à l'échelle de la ville



Accompagner les temps forts de la ligne (début de l'aménagement et des systèmes) et les objectifs stratégiques SGP





# Un agent de proximité sur le terrain

**Margaux Tighremt**

Tél : 06 46 90 78 35

Joignable du lundi au vendredi  
De 9h30 à 12h30 et de 14h30 à 17h30

[mtighremt.mediation@societedugrandparis.fr](mailto:mtighremt.mediation@societedugrandparis.fr)

➤ **FAQ**

Page web pour poser vos questions :  
[contact.societedugrandparis.fr](http://contact.societedugrandparis.fr)





SUIVEZ L'ACTUALITÉ DU GRAND PARIS EXPRESS

**[societedugrandparis.fr](http://societedugrandparis.fr)**

