

BOULOGNE



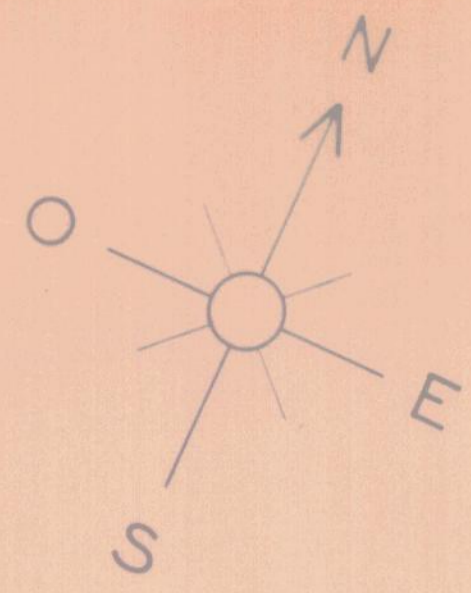
Aménagé à la Minute
1976 d'un acte reçu par l'
notaire à Paris, sous sig.
le 25 oct 1976
mil neuf cent soixante six

PONT DE SÈVRES

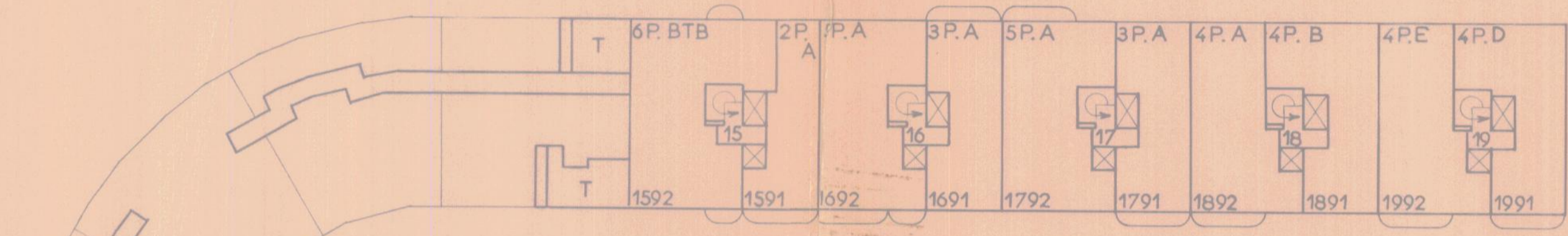
Batiment A4

Cages 11 à 19 (7^e au 13^e étage)

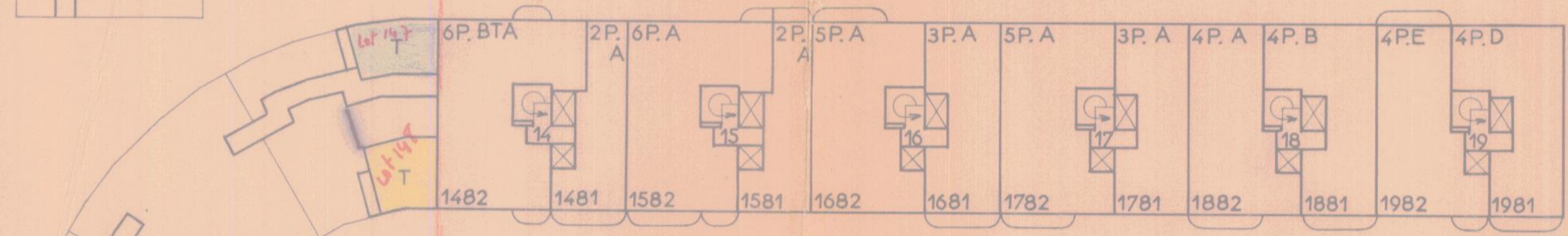
chulbon



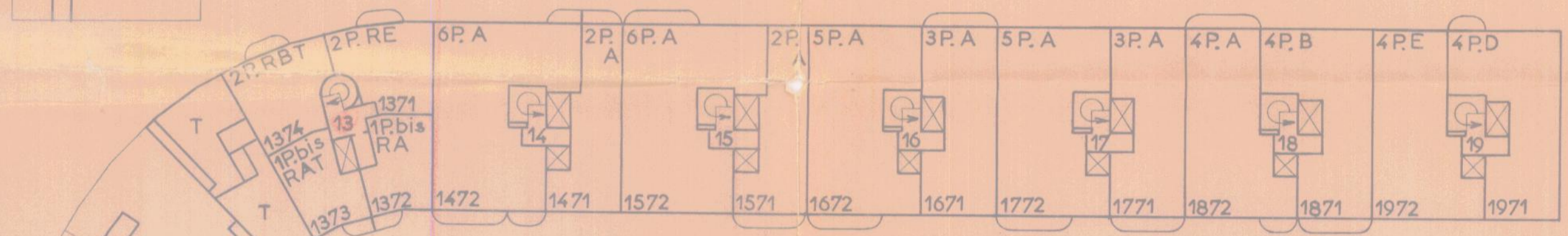
9^{ème}



8^{ème}



7^{ème}

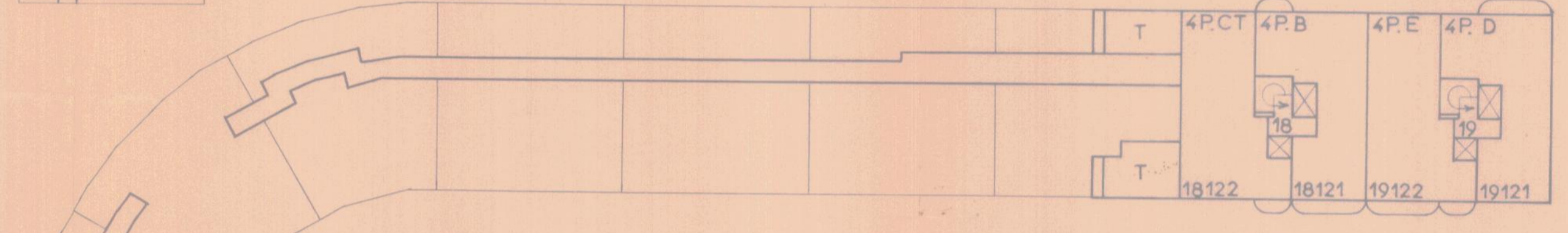


1371	1374
1372	1375

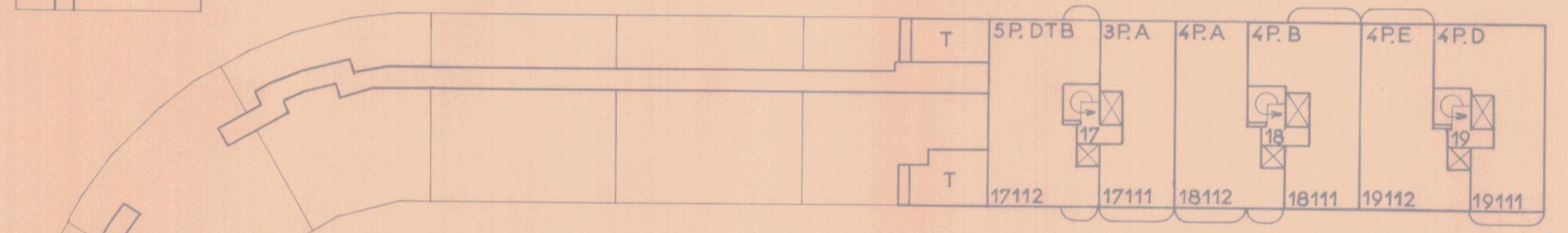
Aquitani II ←
→ *Aquitani I*



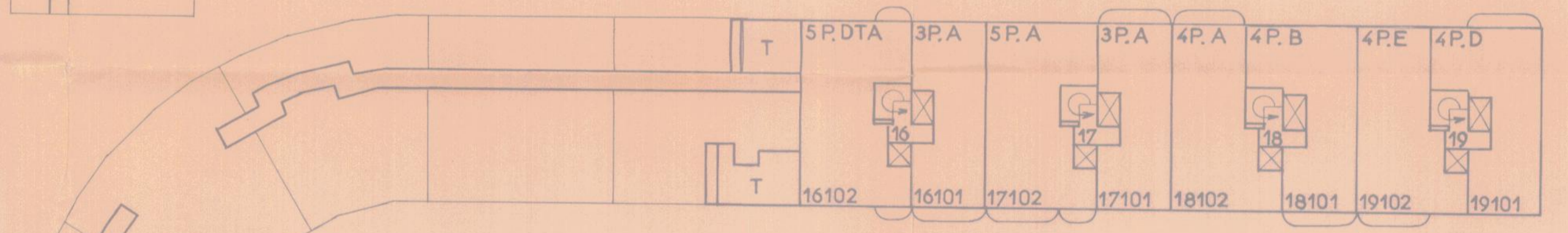
13^{ème}



12^{ème}



11^{ème}



10^{ème}

BOULOGNE

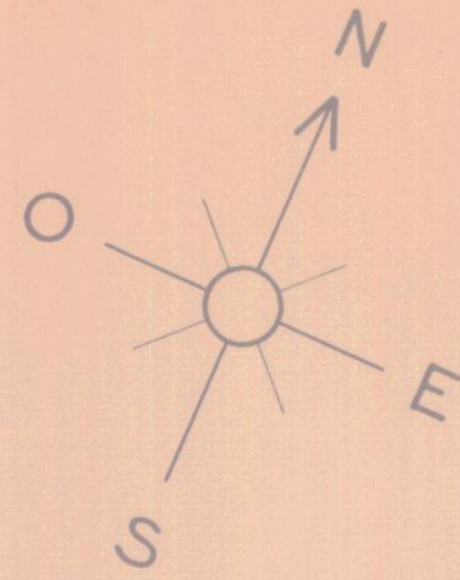


310 Annexe à la Minute
d'un acte reçu par l-
aire à Paris, sous sig-
de *Singlémy mou*
mil neuf cent *soixante* seize

PONT DE SÈVRES

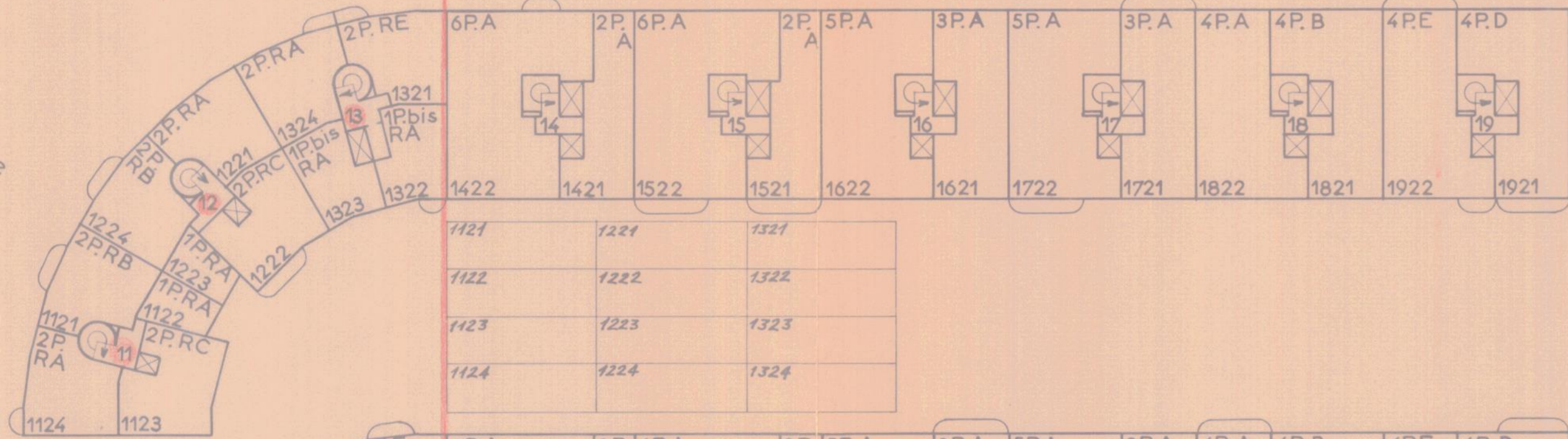
Batiment A4

Cages 11 à 19 (R.C. au 6^e étage)

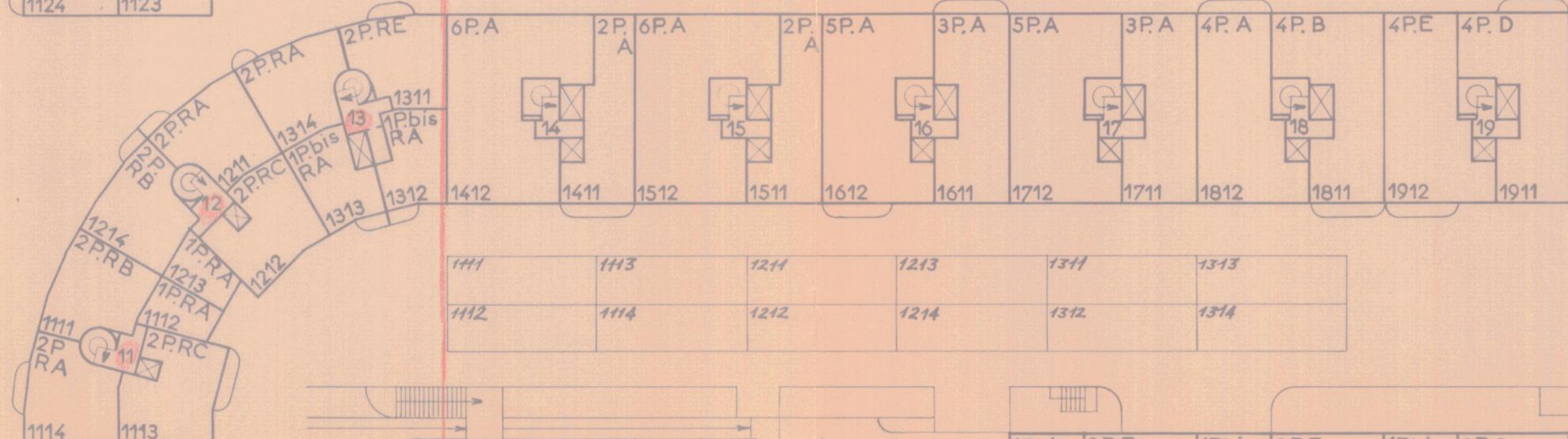


Aquitaine II ← ↑ → Aquitaine I

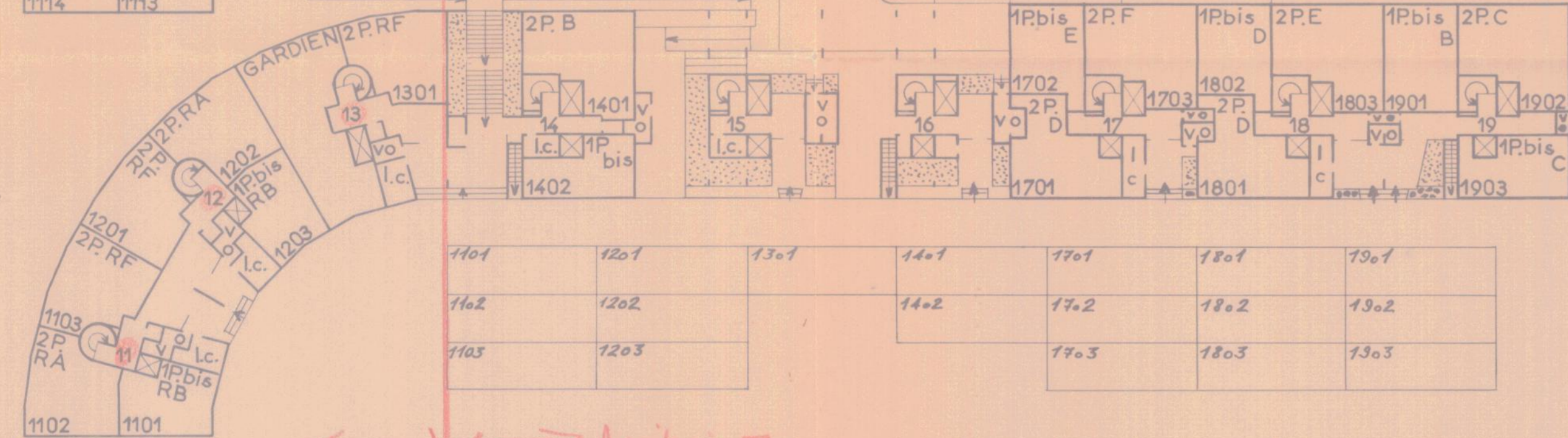
2^eme



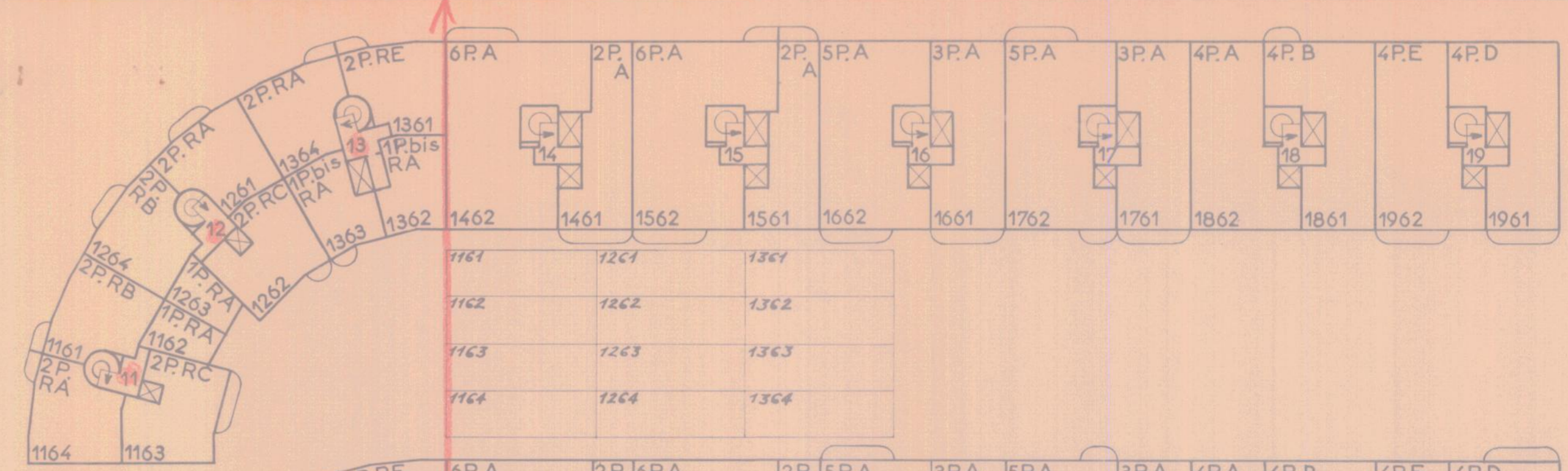
1^eme



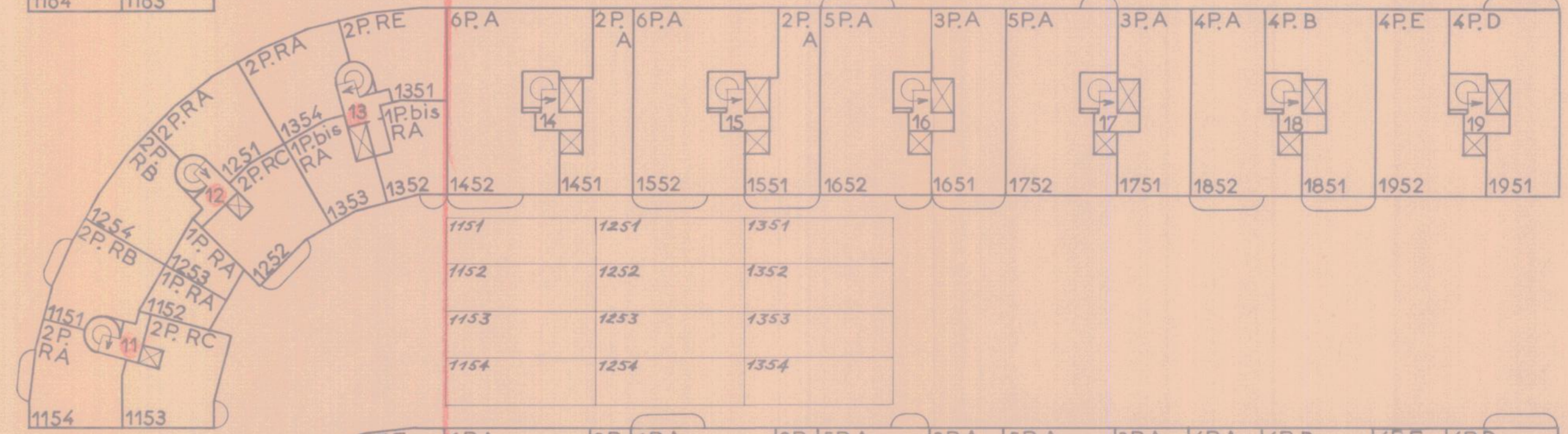
R.C.



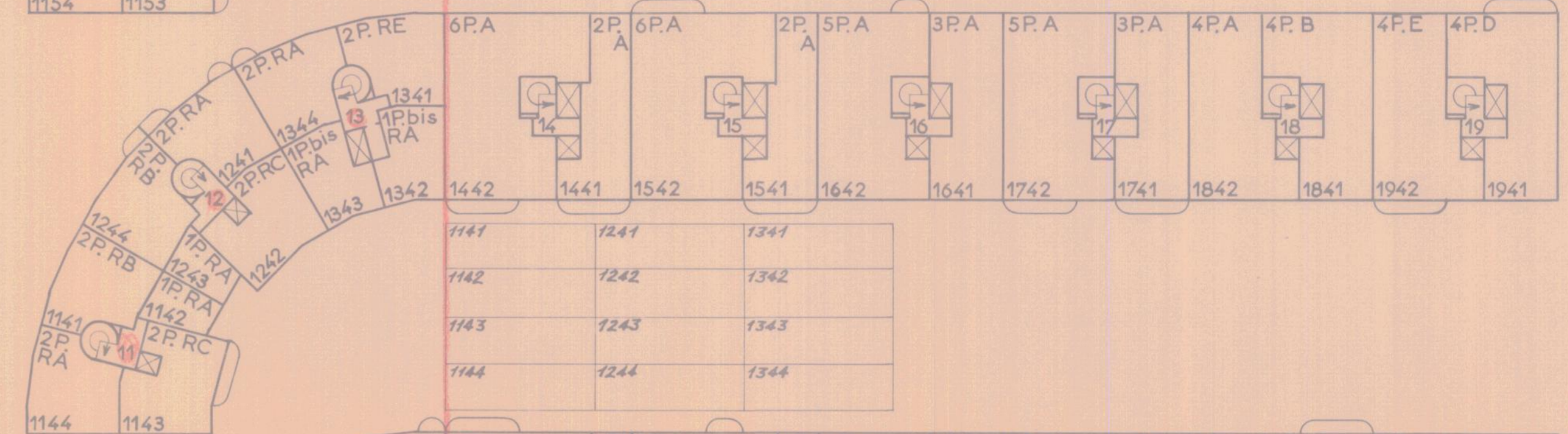
Aquitaine II ← ↓ → Aquitaine I



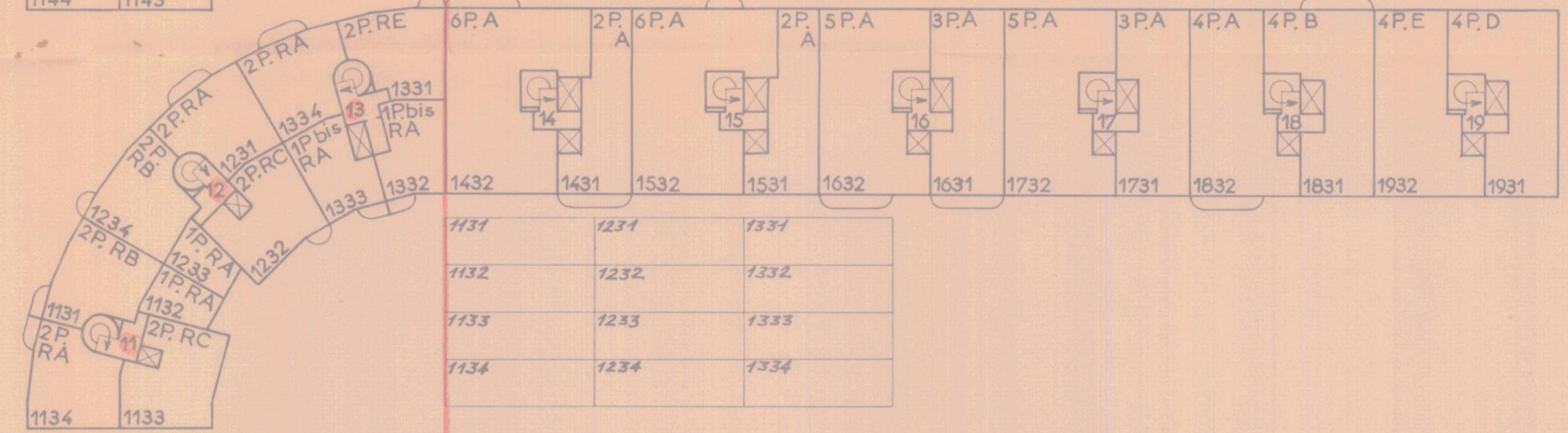
6^eme



5^eme



4^eme



3^eme

Aquitaine II ← ↓ → Aquitaine I

BOULOGNE

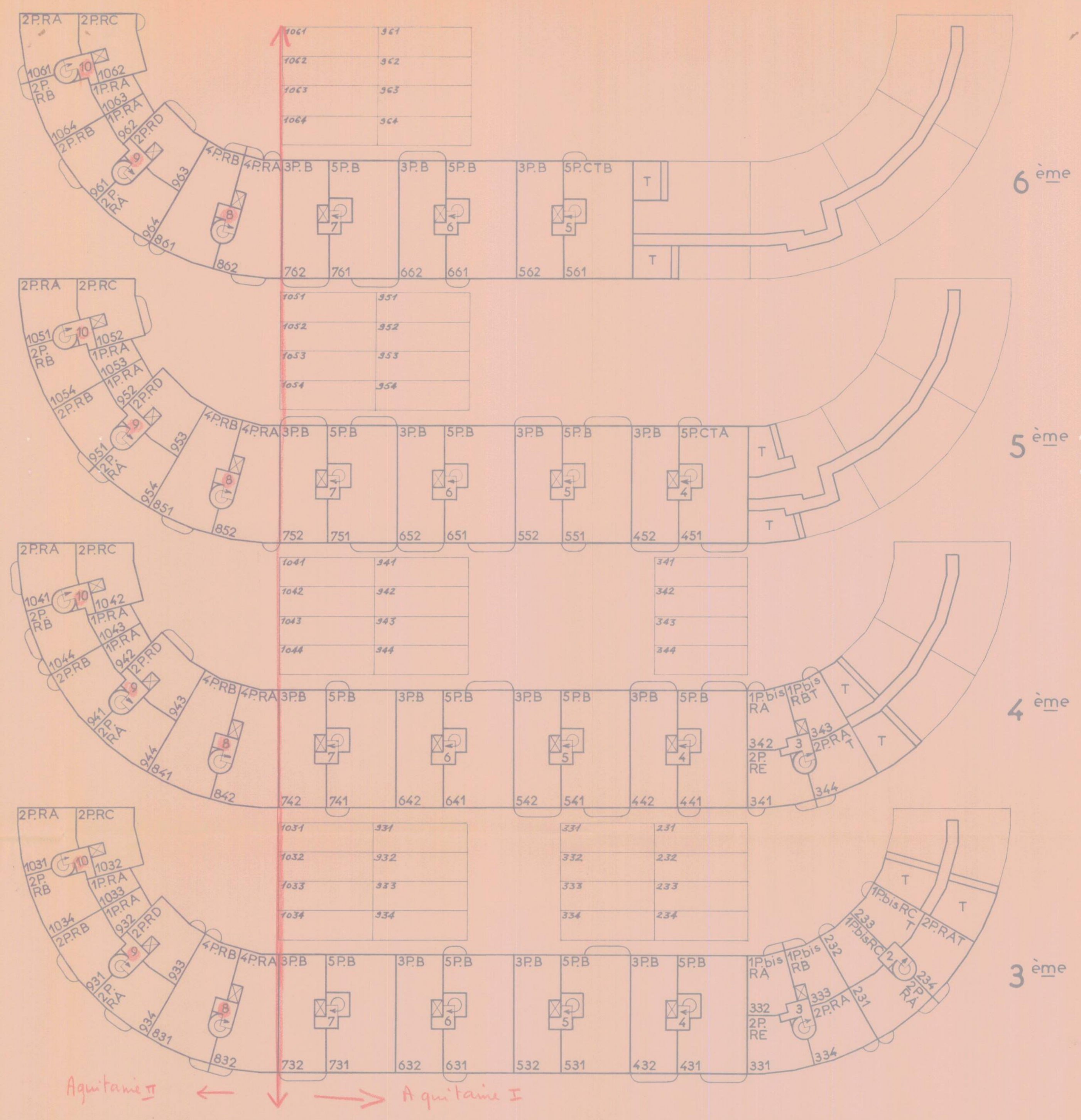
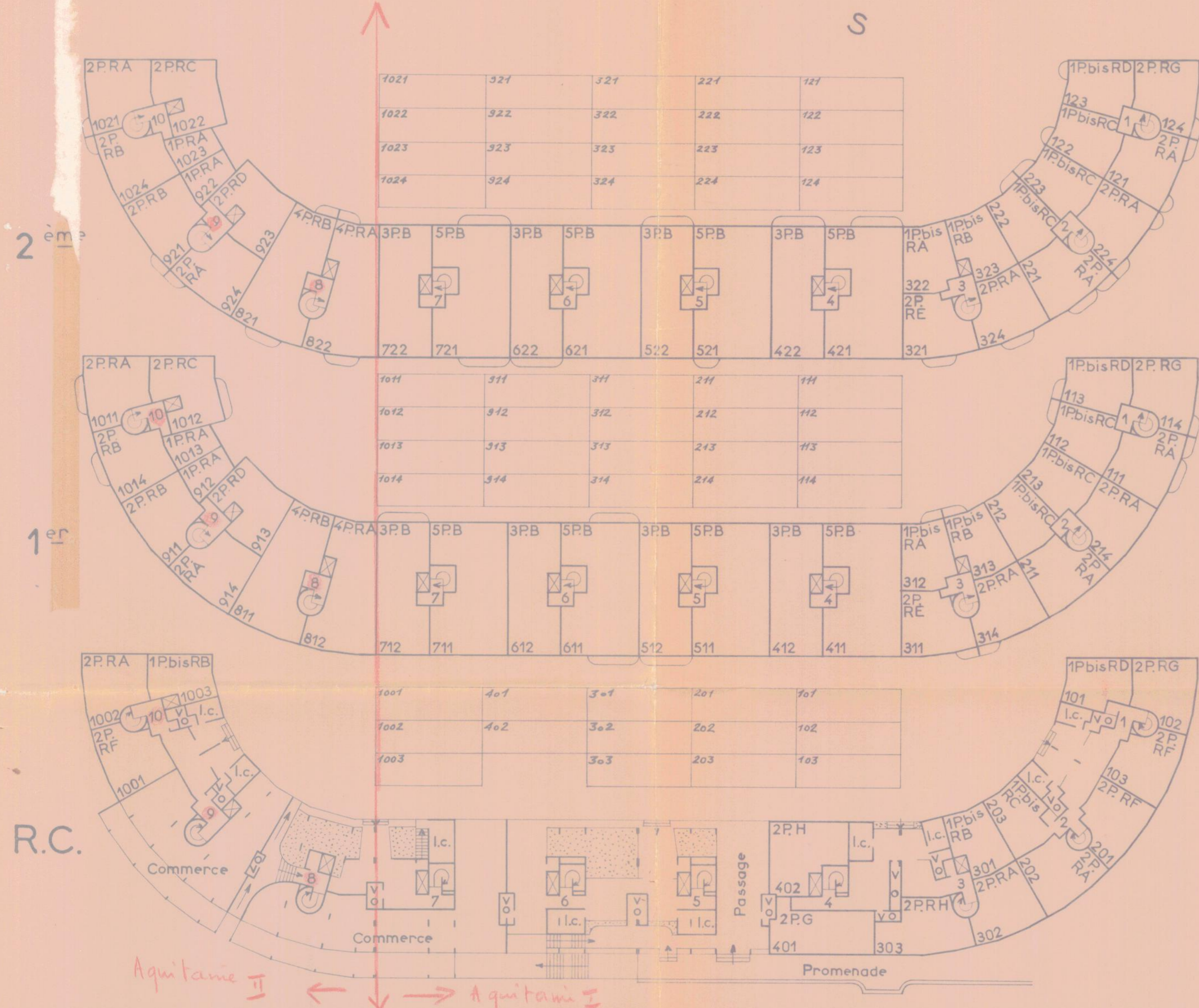
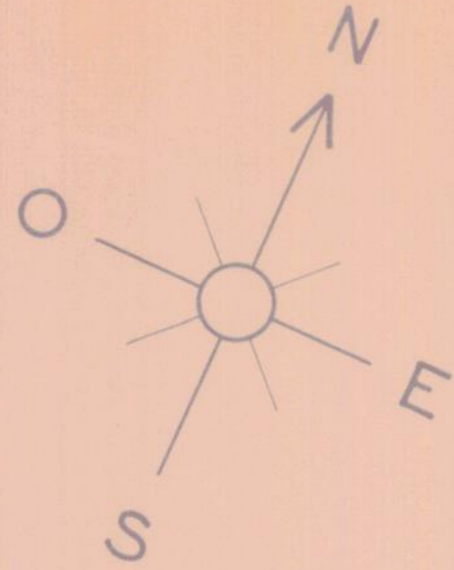
PONT DE SÈVRES

Batiment A4

Cages 1 à 10

1976 Annexe à la Minute
 d'un acte reçu par le
 Maire à Paris, sousigné
 le 14/01/1976 par
 mil neuf cent cinquante pages

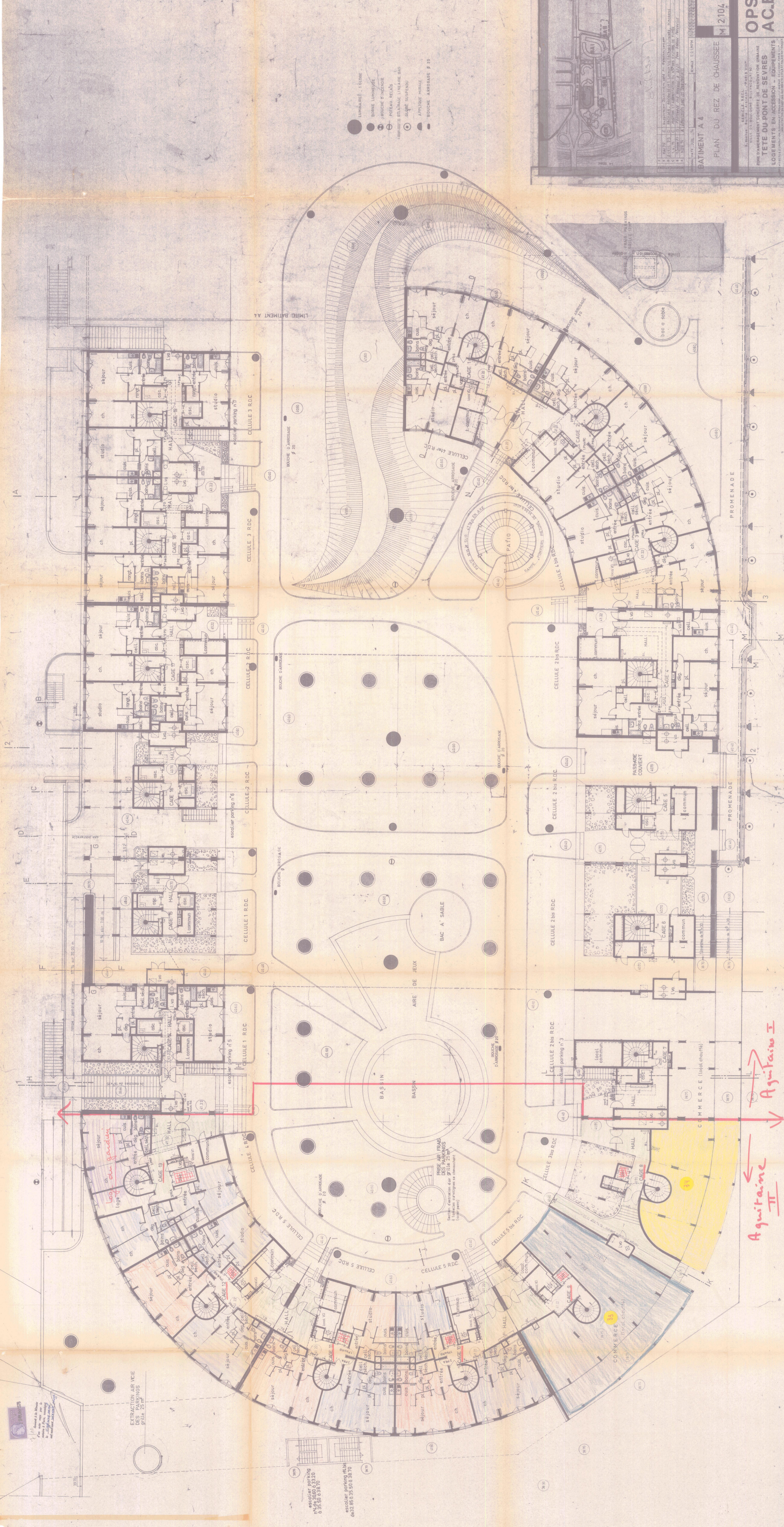
Chubbou



- LUMINAIRE - 1 GLOBE
- BORNE LUMINEUSE
- BOUCHE D'INJECTION
- POTEAU RESEAU
- ÉCLAIRAGE LINÉAIRE BAS
- ÉCLAIRAGE LINÉAIRE HAUT
- APPLIQUE MURALE
- BOUCHE ARRÊTAGE # 20

BATIMENT A 4
 PLAN DU REZ DE CHAUSSEE M 2104

OPS
 ACELÉ
 ZONE D'AMÉNAGEMENT CONCERNE DE RENOUVEMENT URBAIN
 LOGEMENTS EN ACCESION - EQUIPEMENTS
 ZONE B



Aquitaine II
 Aquitaine I

EXTRACTION AIR VIE
 DES PARKINGS
 GRILLE 25MT

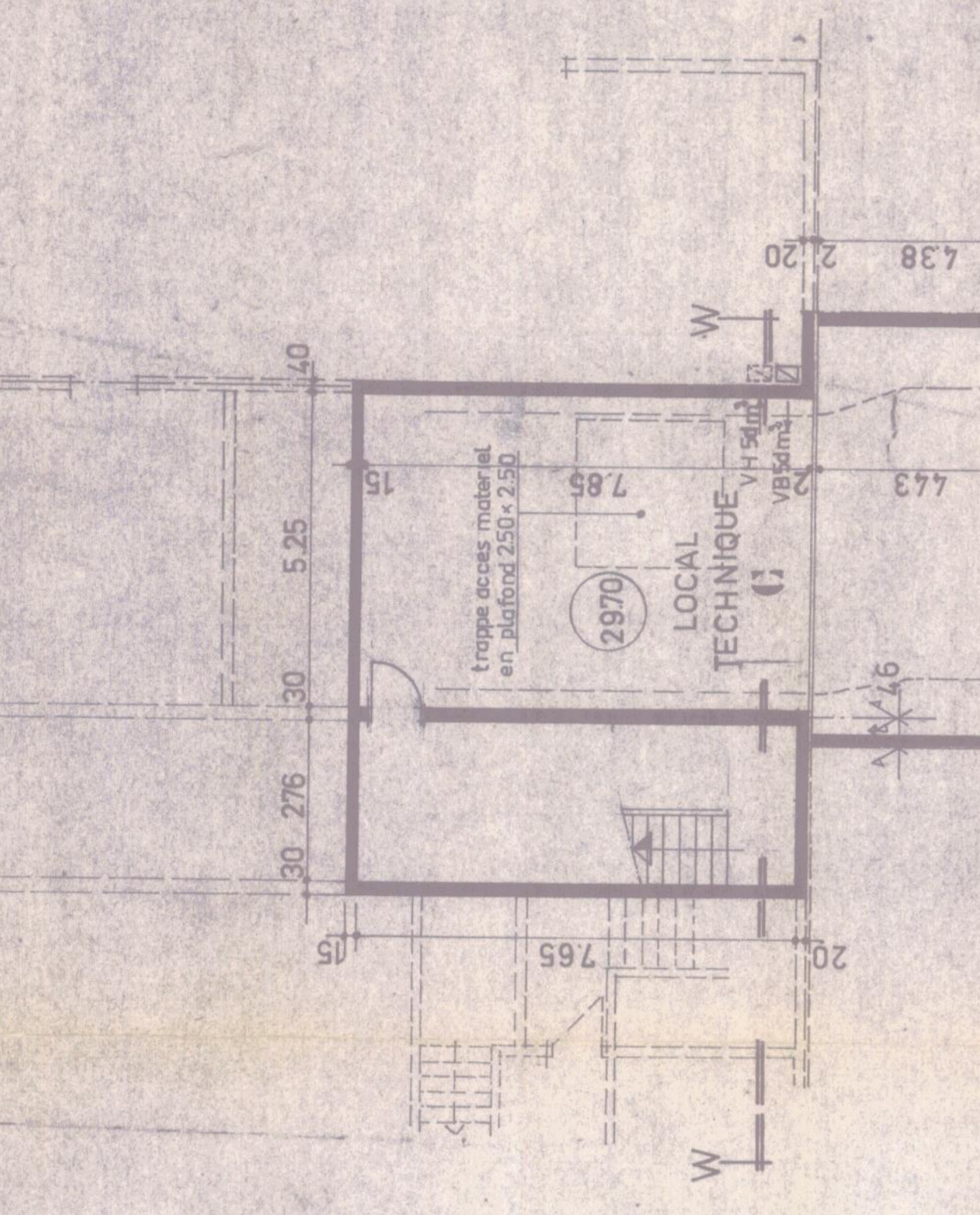
escalier parking n°1
 de 37.85 à 35.50 38.70

COMMERCE
 (local, chourif)

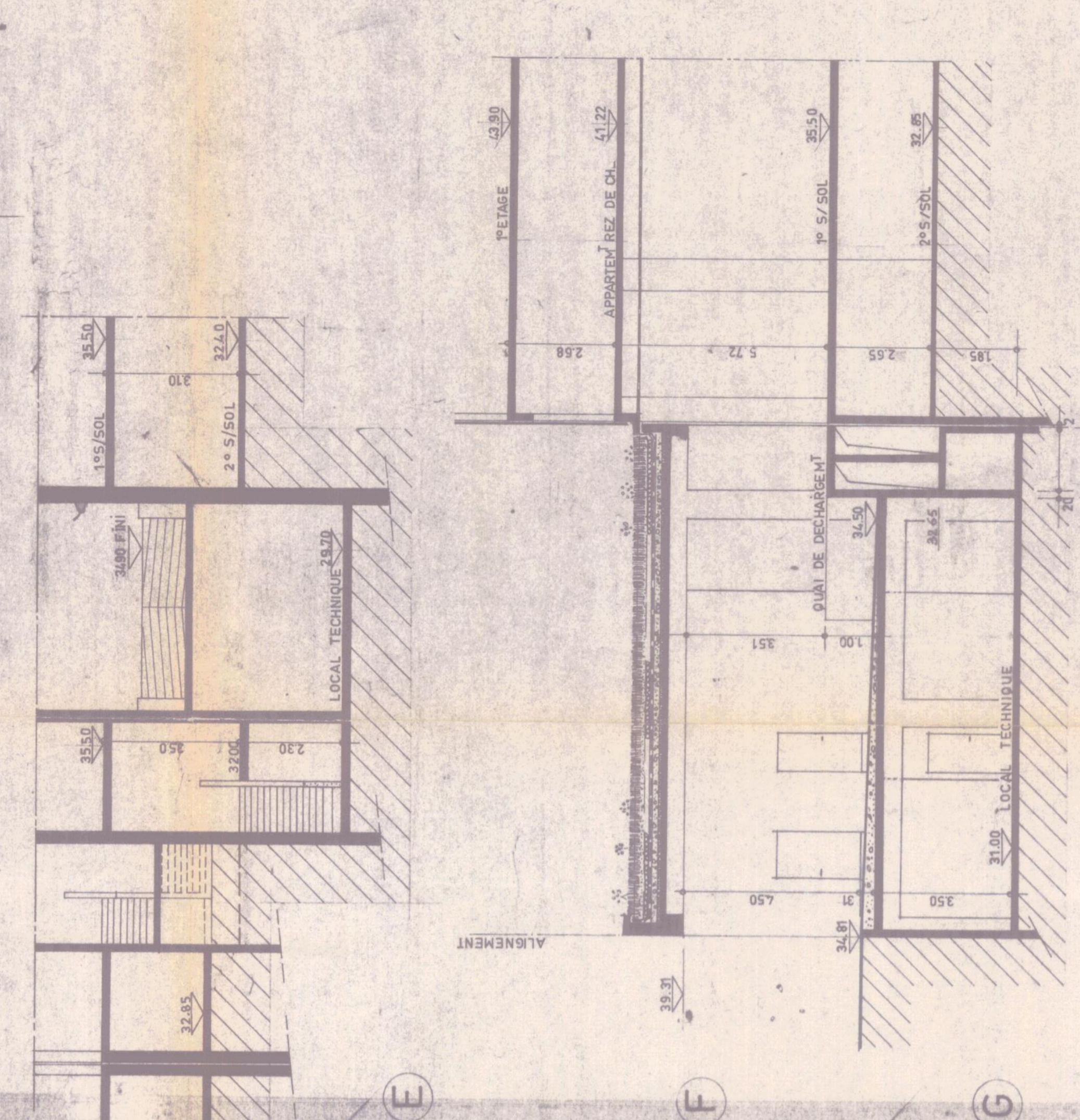
COMMERCE
 (local, chourif)

PRISE AIR
 TRANS
 DEUX 20 PARKINGS
 à l'usage survoies et chourif

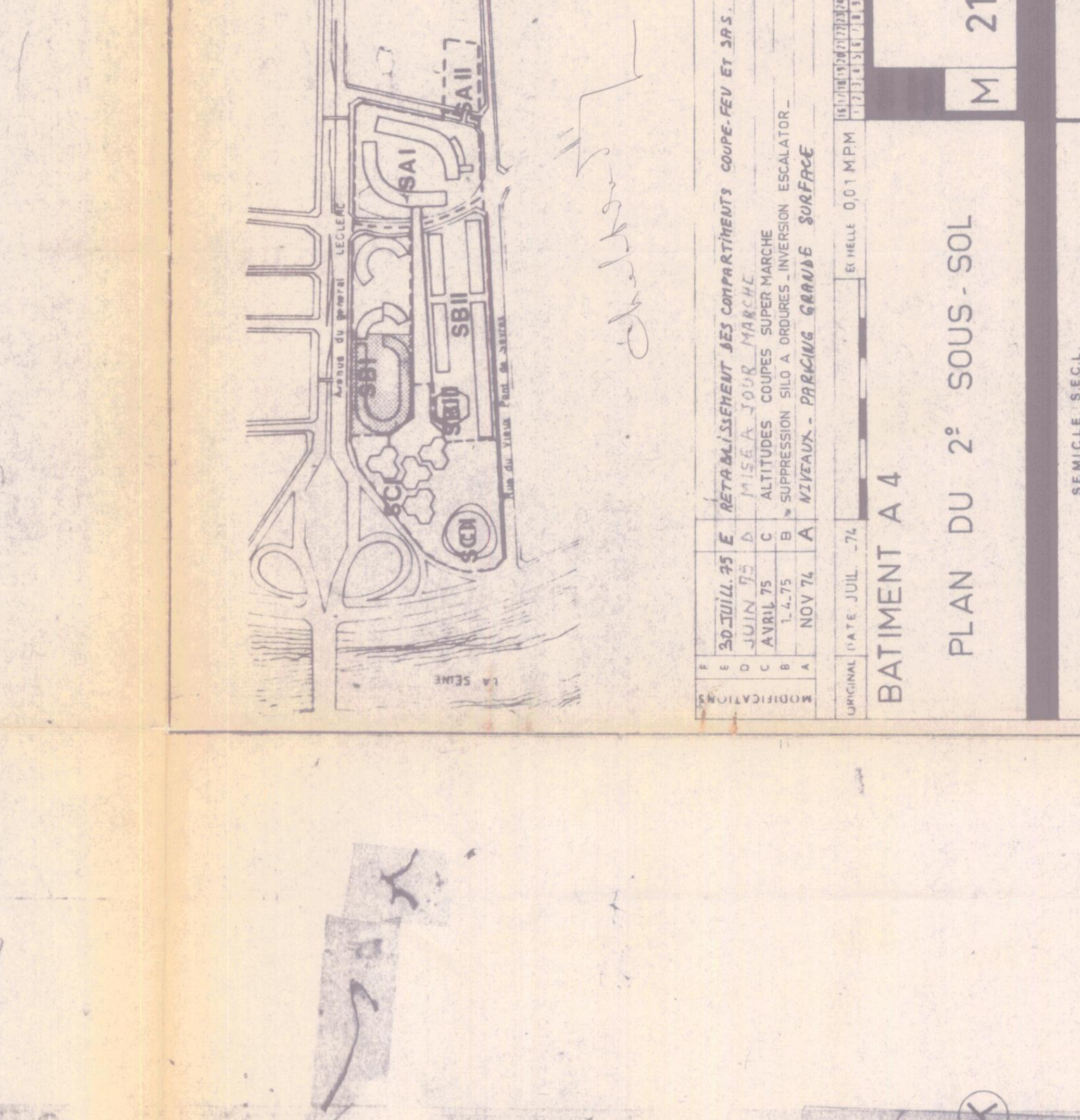
PLAN DU LOCAL TECHNIQUE
NIVEAU 2870



COUPE W.W



COUPE Y.Y



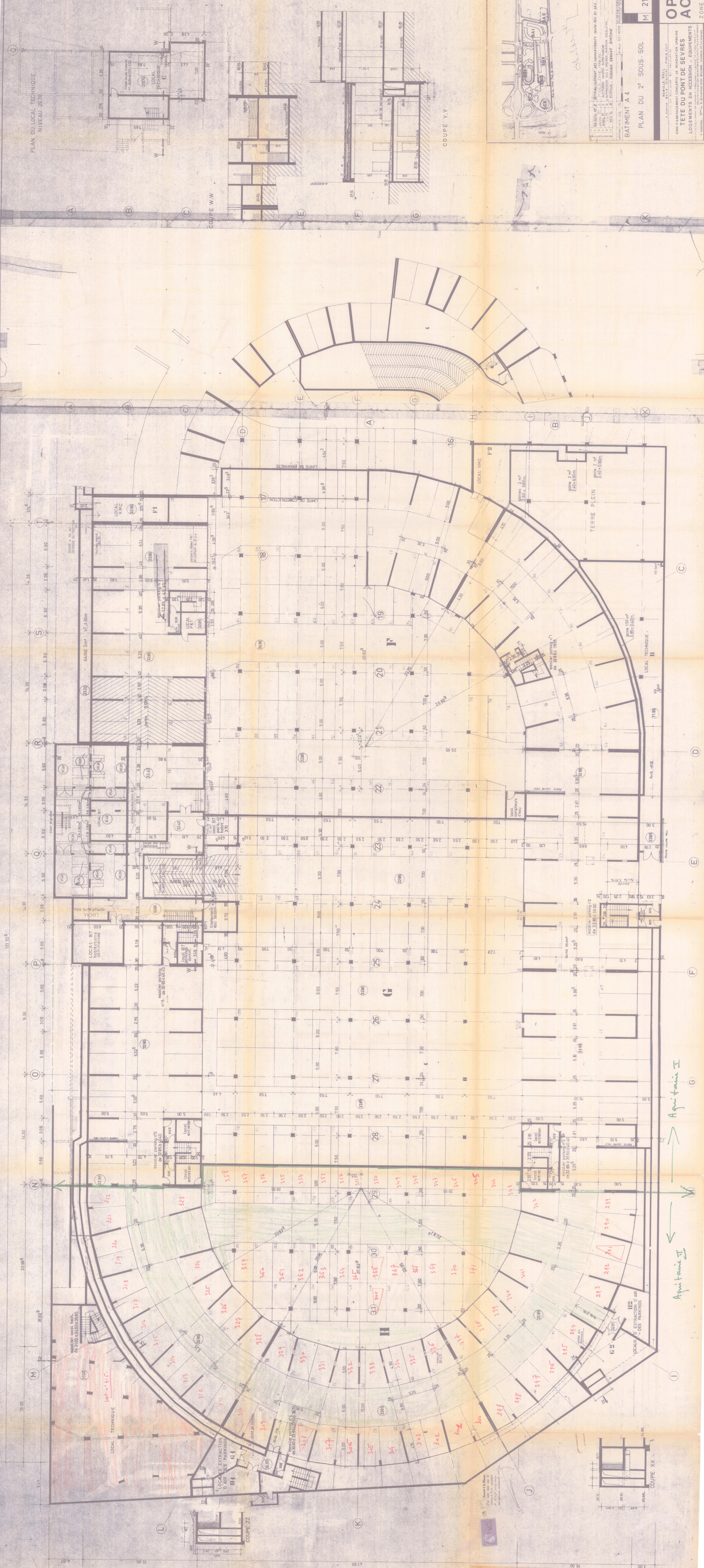
BATIMENT A 4
PLAN DU 2^e SOUS-SOL
M 2102

SEMPLE BEAU
100% EN BOIS
100% EN BOIS
100% EN BOIS

ZONE D'AMENAGEMENT CONCERTE DE RENOVATION URBAINE
TETE DU PONT DE SEVRES
LOGEMENTS EN ACCESION - EQUIPEMENTS

OPIS
ACE

ZONE B-1

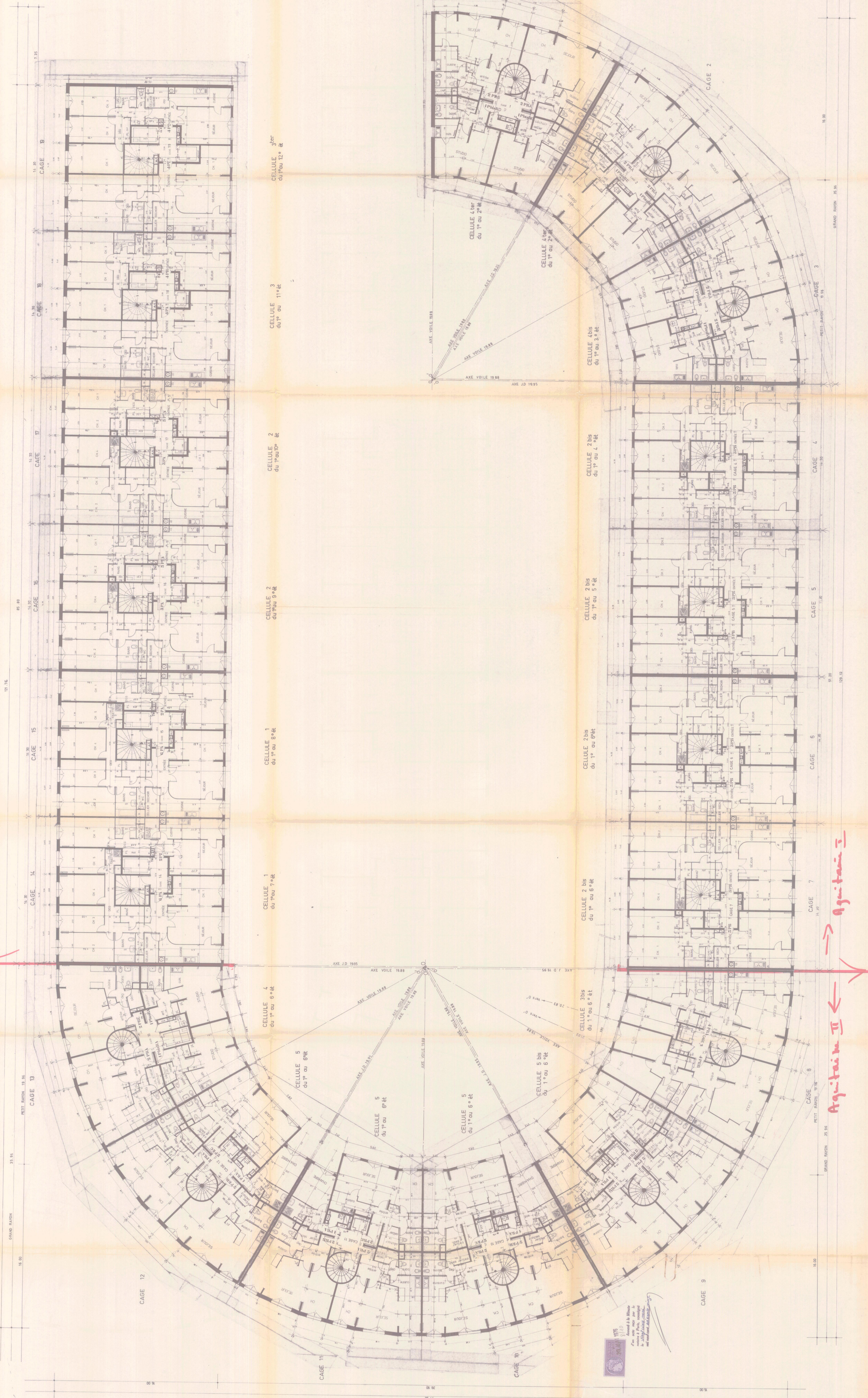


Aquitaine I

Aquitaine II

121,75

7847



CELLULE 3^{ter}
du 1^{er} au 12^e ét

CELLULE 3
du 1^{er} au 11^e ét

CELLULE 2
du 1^{er} au 10^e ét

CELLULE 2
du 1^{er} au 9^e ét

CELLULE 1
du 1^{er} au 8^e ét

CELLULE 1
du 1^{er} au 7^e ét

CELLULE 4
du 1^{er} au 6^e ét

CELLULE 5
du 1^{er} au 6^e ét

CELLULE 5
du 1^{er} au 6^e ét

CELLULE 4^{ter}
du 1^{er} au 2^e ét

CELLULE 4^{ter}
du 1^{er} au 2^e ét

CELLULE 2 bis
du 1^{er} au 4^e ét

CELLULE 2 bis
du 1^{er} au 5^e ét

CELLULE 2 bis
du 1^{er} au 6^e ét

CELLULE 2 bis
du 1^{er} au 6^e ét

CELLULE 5 bis
du 1^{er} au 6^e ét

CELLULE 5 bis
du 1^{er} au 6^e ét

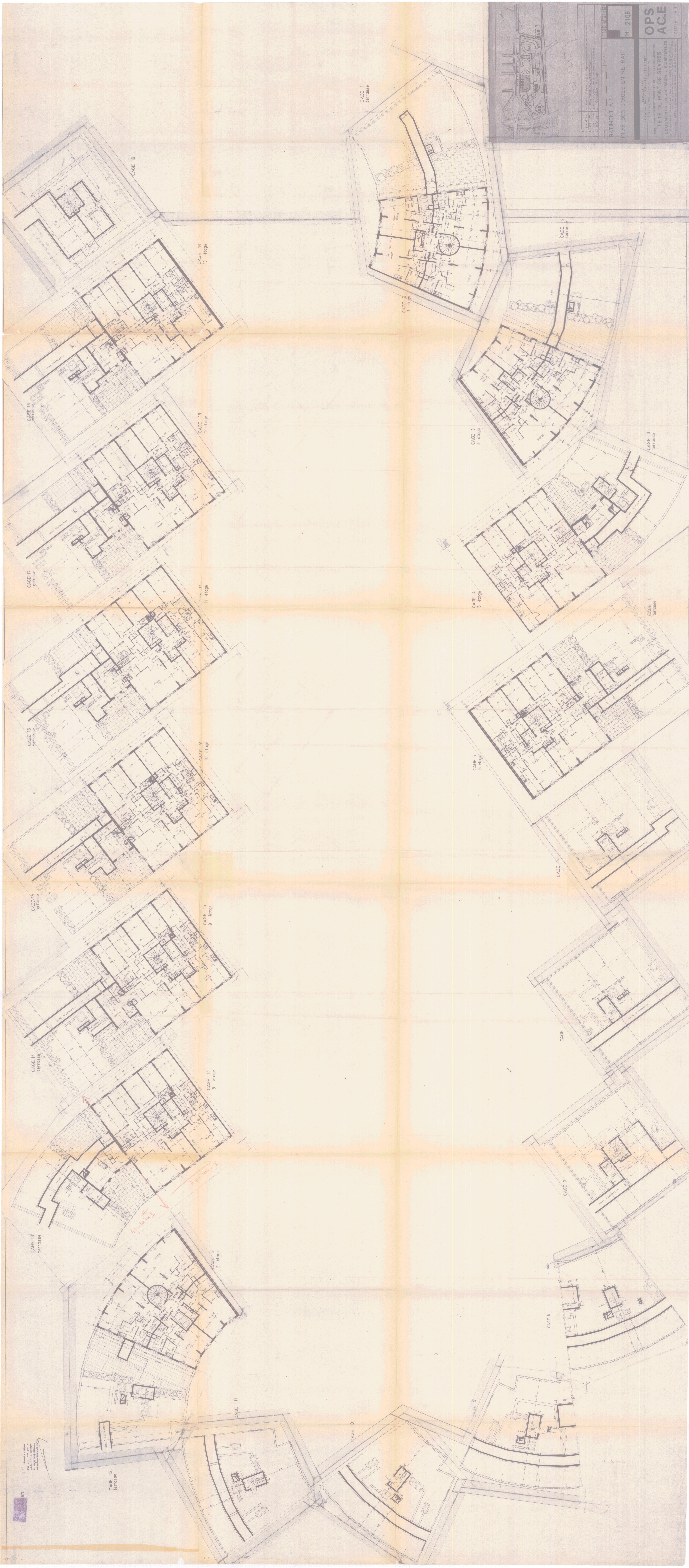
BATIMENT A 4
PLAN D'ETAGE COURANT

M 2105

OPS
AC.E
TETE DU PONT DE SEVRES
LOGEMENTS EN ACCESION - EQUIPEMENTS

Agustin II

Agustin II



CAGE 19

CAGE 19
19 étage

CAGE 1
terrasse

CAGE 3
3 étage

CAGE 2
terrasse

CAGE 3
4 étage

CAGE 3
terrasse

CAGE 18
terrasse

CAGE 18
18 étage

CAGE 4
5 étage

CAGE 4
terrasse

CAGE 17
terrasse

CAGE 17
17 étage

CAGE 5
5 étage

CAGE 16
terrasse

CAGE 16
16 étage

CAGE 5

CAGE 15
terrasse

CAGE 15
15 étage

CAGE 6

CAGE 14
terrasse

CAGE 14
14 étage

CAGE 13
terrasse

CAGE 13
13 étage

CAGE 7

CAGE 12
terrasse

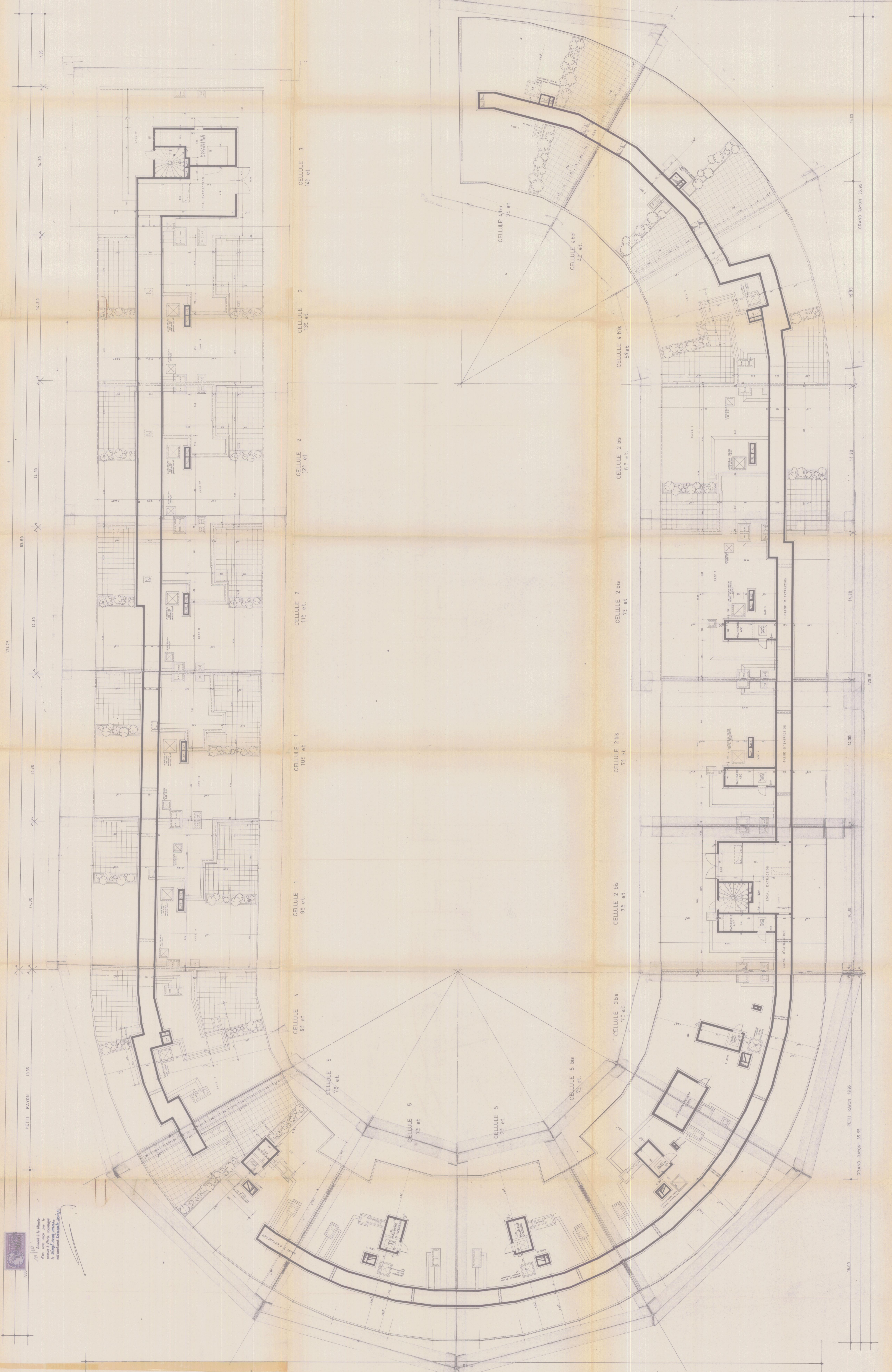
CAGE 11

CAGE 10

CAGE 9

CAGE 8





1000
 M
 Architect J. de Maistre
 10 rue de la Harpe - 75005 PARIS
 Tél. 01 47 77 10 10
 Fax 01 47 77 10 11
 Site : www.jdemaistre.com

SERVICE TECH.
 5 AVENUE DE LA MAISON - PARIS XVII
 T. 01 47 00 00 00 - F. 01 47 00 00 01
BATIMENT A 4
 PLAN DES TERRASSES
 M 2107
OPS AC-E
 ZONE D'AMENAGEMENT CONCRÈTE DE RENOVATION URBAINE
TÊTE DU PONT DE SEVRES
 LOGEMENTS EN ACCESION - EQUIPEMENTS
 P. JONCKHEU - 2001 Av. E. SCHUILLER 92010 BOULAZAC
 ZONE B 1